

# SHAPE

La nuova forma  
dell'arredo bagno/  
The new shape of  
bathroom furniture



arcom

## SHAPE

**La nuova forma  
dell'arredo  
bagno  
The new shape  
of bathroom  
furniture**

Da un'unica forma possono nascere altre forme, diverse o uguali. Con il suo profilo in metallo personalizzabile, le tante finiture disponibili e gli abbinamenti possibili, Shape dà forma all'arredo bagno che hai sempre desiderato.

From just one single shape, we can create other new shapes that are the same or different. Shape brings to life the bathroom you have always dreamed of, with a customisable metal profile, a vast array of finishes and many pairing combinations.

Tre proposte di stili e tante possibilità di scelta per bagni di tendenza

# SHAPE

Style

## BORGHESE



Three style choices and many options to pick from, for an on-trend bathroom

Style

## NORDICO



Style

## MODERNO



Il borghese è elegante e ricercato, il nordico è minimal e naturale, il moderno è geometrico e originale: ad ogni personalità corrisponde un modo diverso di arredare e vivere gli spazi. Scegli lo stile Shape più adatto a te.

Bourgeois is elegant and refined, Nordic is minimal and natural, modern is geometric and original: design and live in spaces in a way that suits your personality. Choose the Shape style that fits you best.

## SHAPE

### Un profilo in metallo personalizzato/ A customised metal profile

Il profilo a gola in metallo è il tratto distintivo di Shape: è disponibile in 57 tonalità diverse e può essere abbinato ad ante in diverse finiture, dai colori laccati alle venature del legno, dagli effetti materici alle superfici specchiate.

Shape's distinctive feature is the metal groove profile, available in 57 different shades. It can be made to match doors in different finishes, from lacquered colours to wood grain, and textured effects to mirrored surfaces.



**Il profilo è presa  
maniglia/  
The profile is  
a handle grip**



Come una cornice, il profilo racchiude l'anta e la valorizza. Puoi creare abbinamenti personalizzati tra il profilo in metallo e le ante, scegliendo le tonalità e i materiali che preferisci e che meglio esprimono il tuo stile.

Just like a frame, the profile encloses the door and adds to the look. You can create personalised combinations with the doors and metal profile, choosing your preferred colours and materials to best represent your style.



### Un dettaglio pratico ed estetico/ A practical, aesthetic detail

Il profilo in metallo ha una funzione estetica, ma anche pratica: diventa una presa maniglia a gola per aprire e chiudere le ante con facilità e allo stesso tempo "protegge" i bordi dei frontali rendendoli più resistenti.

The metal profile plays a decorative but also practical role: it serves as a groove grip to open and close the doors easily, while also protecting the edges of the fronts by making them more resistant.



Materiali ricercati e abbinamenti d'effetto  
per un bagno elegante

Style

# BORGHESE

Beautiful materials and pairings that work,  
for an elegant bathroom

**SHAPE**



**Comp. Shape 01**

L 170

P 51

Eucalipto

Profili laccati Bronzo

Eucalyptus

Bronzo lacquered profiles

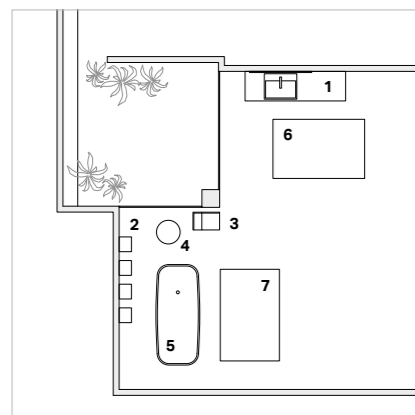


**Borghese Style****L'eleganza  
dei toni scuri/  
Elegant dark hues**

Scocca, frontale e top nella stessa finitura Eucalipto: le tonalità calde e intense sono messe in risalto dal profilo bronzato che racchiude le ante.

Body, front and top in the same Eucalyptus finish: the bronze profile around the doors emphasises the intense, warm shades.

- 1\_ Comp. Shape L 170 x P 51 cm
- 2\_ Pensili / Wall units L 25 x H 112.5 cm
- 3\_ Dress Holder art. X921 grigio antracite
- 4\_ Pouff art. X900
- 5\_ Vasca / Tub "Kuvet" art. V001
- 6\_ Tappeto / Carpet A-D L 155 x P 100 cm
- 7\_ Tappeto / Carpet B-C L 155 x P 100 cm

**room\_01**





Borghese Style

**Pensili coordinati  
al mobile/  
Wall units to match**





**Comp. Shape 02**

L 120

P 51

+ colonne / tall units

Base laccato Bronzo antico  
con frontale Greca noce  
Schienale Juta opaco  
Colonne scocca e frontale  
Juta opaco e specchio

Bronzo Antico lacquered base  
unit with Greca Noce front  
Matt Juta back  
Tall units with matt Juta and  
mirror body and front





#### **Borghese Style**

**Lo stile delle  
righe verticali/  
Stylish vertical  
stripes**

La finitura Greca decora il frontale con un particolare effetto millerighe, bello alla vista e piacevole al tatto, che fa sembrare il mobile da bagno un arredo da living. Il profilo Bronzo antico definisce e completa il design.

The Greca finish decorates the front with a unique ribbed effect, which looks and feels stunning and makes the bathroom unit look like a piece of living room furniture. The Bronzo Antico profile defines and completes the design.

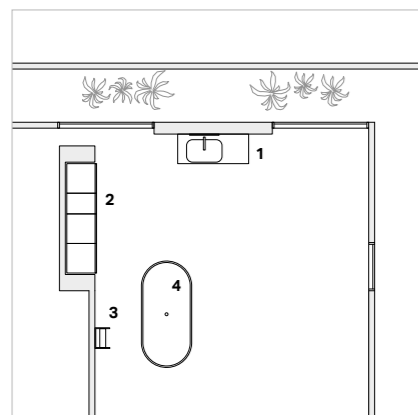


**Borghese Style****Un'armadiatura  
molto funzionale/  
A highly functional  
wardrobe**

Nell'ambiente bagno, come in altre stanze della casa, la nicchia diventa uno spazio utile per inserire colonne che diventano un vero e proprio armadio.

In the bathroom, as in other rooms in the house, a niche can provide a useful space to insert some tall units, which act like a real wardrobe.

- 1\_ Comp. Shape L 120 x P 51 cm
- 2\_ Colonne / Tall units L 50+35 x P 37 cm
- 3\_ Dress Holder art. X920 grigio antracite
- 4\_ Vasca / Tub "Catino" art. V005



room\_02



L'armadiatura con profilo e frontali Bronzo antico e anta a specchio è una pratica soluzione d'arredo nella stanza da bagno.

#### Borghese Style

A practical furnishing idea for your bathroom space: wardrobes with a profile and fronts in Bronzo Antico and mirrored doors.

Le colonne-armadio possono essere personalizzate e abbinare alle tonalità dell'arredo. L'anta a specchio aggiunge nel bagno una specchiera a figura intera.

The tall wardrobe units can be customised and matched to the furniture colour scheme. The mirrored door adds a full-length mirror to the bathroom spec.





Comp. Shape 03  
L 210  
P 51

Laccato Fumo di Londra  
con frontale specchio  
Fumè e profilo laccato  
Fumo di Londra

Fumo di Londra lacquer  
with Fumè mirror front  
and Fumo di Londra  
lacquered profile

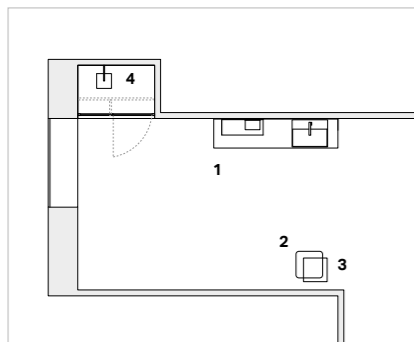


**Borghese Style****L'originalità dei  
frontali a specchio/  
Original mirrored  
fronts**

La base riflette lo spazio e lo stile in tutto l'ambiente bagno: le superfici specchiate con effetto fumè rivestono un arredo sofisticato.

The base unit reflects the space and style in the whole bathroom space. The mirrored surfaces with a smoky fumé effect dress these sophisticated interiors.

- 1\_ Comp. Shape L 210 x P 51 cm
- 2\_ Pouff art. X902
- 3\_ Tavolino / Small table art. X913
- 4\_ Box doccia S6 battente L. 130 x P. 90 cm, piatto doccia Duna D9003 e profilo Brill / S6 shower enclosure with a hinged door W. 130 x D. 90, Duna D9003 shower tray and Brill profile

**room\_03**



**Comp. Shape 04**  
L 95 - 120  
P 51

Laccato Bronzo Antico  
opaco con frontale marmo  
Florim Amani e profilo laccato  
Bronzo Antico

Matt Bronzo Antico lacquer  
with marble front  
Florim Amani and Brenzo Antico  
lacquered profile



**Borghese Style****La bellezza del  
marmo/  
Beautiful marble**

Il profilo dell'anta in una delicata tonalità incornicia il frontale in marmo, luminoso e cangiante. Il top, sempre in marmo, accentua la brillantezza del mobile.

The door profile in a delicate hue frames the bright, lustrous marble front. The top, also in marble, accentuates the gleam of the base unit.







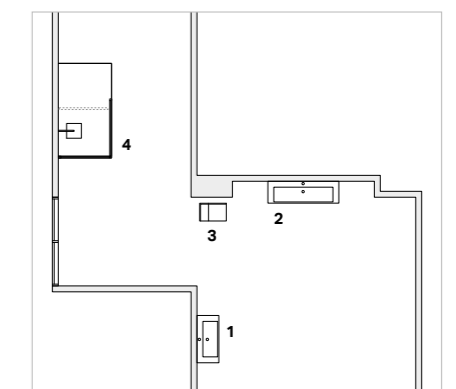
### Borghese Style

#### Riflessi e giochi di luce/ Reflections and light effects

L'arredo in marmo è la nuova tendenza del design. La specchiera retroilluminata dà ancora più luminosità alla composizione e crea un effetto scenografico che si diffonde in tutto l'ambiente bagno.

Marble furniture is the new design trend. The backlit mirror brings in even more light to the composition and creates a dramatic effect that spreads throughout the bathroom.

- 1\_ Comp. Shape L 95 x P 51 cm
- 2\_ Comp. Shape L 120 x P 51 cm
- 3\_ Dress Holder art. X921 grigio antracite
- 4\_ Box doccia S6 walk-in L. 190 x P.90 cm, piatto doccia Florim Amani e profilo Bronzo Antico / S6 Walk-in shower enclosure W. 190 x D. 90 cm, Florim Amani shower tray and Bronzo Antico profile



room\_04



**Comp. Shape 05**  
L 295  
P 51

Eucalipto con  
profili Bronzo

Eucalyptus with  
Bronzo profiles



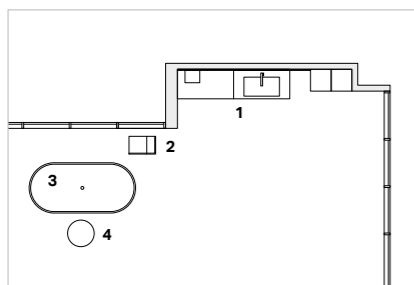
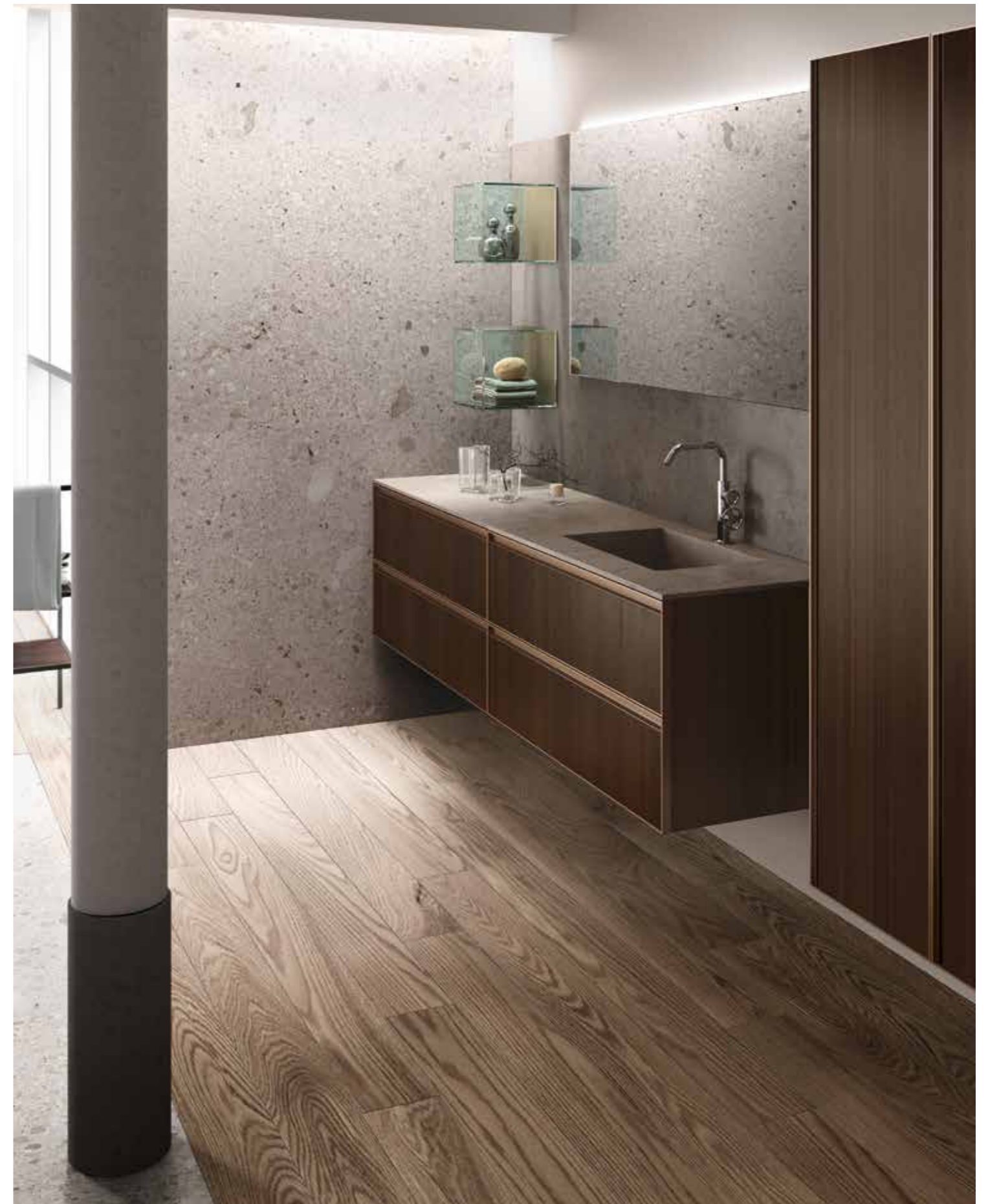


**Borghese Style****L'eleganza della  
maniglia a gola/  
An elegant  
groove grip**

Il colore scuro e intenso dell'Eucalipto si abbina perfettamente ai profili bronzati, che definiscono le geometrie orizzontali del mobile e quelle verticali delle colonne.

The dark, intense Eucalipto colour is the perfect match for the bronze profiles, which define the horizontal lines of the base unit and the vertical slant of the tall units.

- 1\_ Comp. Shape L 295 x P 51 cm
- 2\_ Dress Holder art. X921 grigio antracite
- 3\_ Vasca / Tub "Catino" art. V005
- 4\_ Tavolino / Small table art. X912

**room\_05**



Tinte naturali e abbinamenti tono su tono  
per un bagno essenziale

Style

# NORDICO

Natural shades and tone-on-tone pairings  
for a sleek and simple bathroom

**SHAPE**



#### Nordico Style

**Legno e pietra per un grande relax/  
Guaranteed relaxation with wood and stone finishes**

La tonalità calda del mobile in Noce, abbinata all'effetto pietra del top sospeso e alla trasparenza dei pensili in vetro, arreda un ambiente bagno che richiama gli elementi naturali.

The warm shade of the Noce unit, combined with the stone effect of the separate top and the clear glass wall units bring the outdoors into the bathroom space.



**Comp. Shape 06**  
L 240  
P 51

Greca noce  
con profili Nebbia

Greca Noce  
with Nebbia profiles



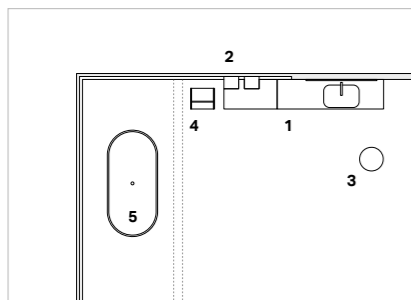
### Nordico Style

#### Equilibrio di materiali e tonalità/ Balanced materials and tones

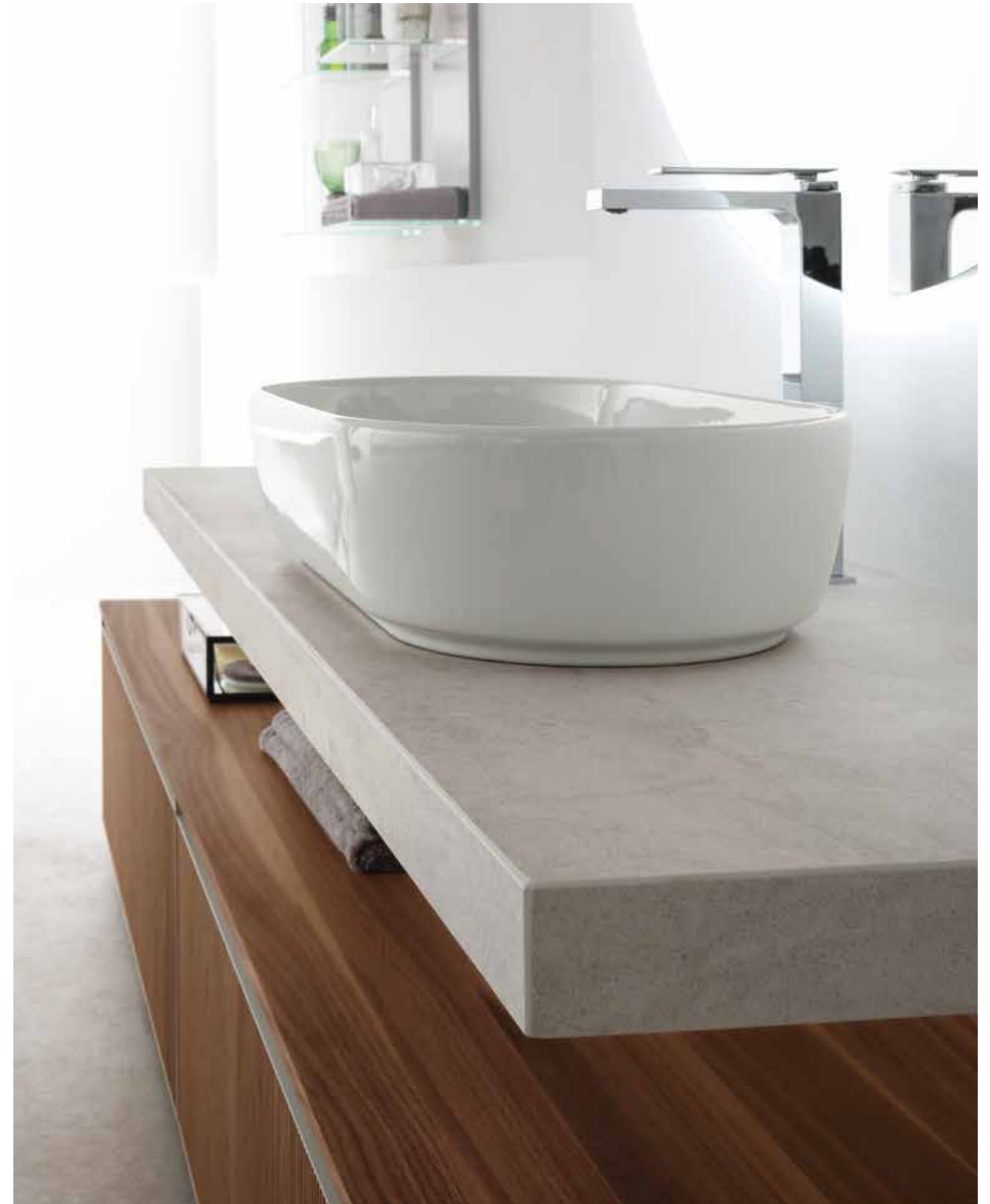
Il colore dei profili dell'anta ritorna nei toni grigi del top. In bagno si alternano tonalità calde e fredde, come le diverse temperature dell'acqua ispirate al benessere nordico.

The colour of the door profiles echoes the grey tones of the top. Warm and cold tones alternate in this bathroom space, like the different water temperatures inspired by Nordic wellness.

- 1\_ Comp. Shape L 240 x P 51 cm
- 2\_ Pensili in vetro / Wall units L 25 x H 112,5 cm
- 3\_ Pouff art.X900
- 4\_ Dress Holder art. X920 bianco
- 5\_ Vasca / Tub "Kada" art.V006



room\_01





**Comp. Shape 07**

L 210

P 51

+ base

Rovere orzo  
con profilo Bronzo anticoOrzo oak  
with Bronzo antico profile

**La consolle è un arredo versatile,  
che arreda con stile l'ambiente bagno.**

**The console washbasin is  
a versatile piece,  
for furnishing your  
bathroom space in style.**





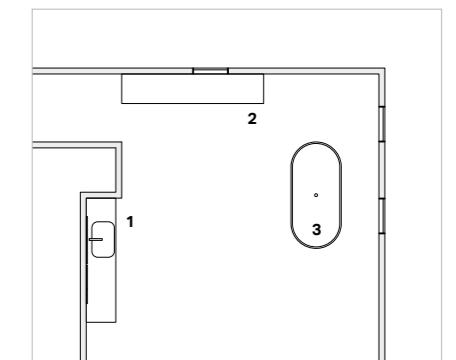
### Nordico Style

#### **Tanto spazio per contenere tutto/ Plenty of storage space**

L'arredo bagno sembra un piccolo armadio a sei ante: la base è capiente e il lavabo decentrato lascia libera un'ampia superficie di appoggio. Le forme arrotondate del lavabo e degli specchi ammorbidiscono la linearità del mobile.

The bathroom unit looks like a small six-door wardrobe: the base unit offers plenty of storage space and the off-centre washbasin leaves a large expanse of free surface area. The rounded shapes of the washbasin and mirrors soften the linearity of the unit.

- 1\_ Comp. Shape a terra L 210 x P 51 cm
- 2\_ Comp. Shape sospeso L 240 x P 51 cm
- 3\_ Vasca / Tub "Catino" art. V005



**room\_02**



**Nordico Style****Un'elegante e agevole apertura/  
An easy, elegant opening**

Il profilo bronzato che incornicia l'anta dà forma a una pratica presa maniglia, che apre ampi spazi da organizzare e riempire, rifiniti con cura e attrezzati con ripiani in vetro.

The bronze profile frames the door and creates a practical handle grip. This opens up spaces to be organised and filled, all carefully finished and equipped with glass shelves.



**Comp. Shape 08**  
L 225  
P 51

Bianco opaco  
Matt Bianco



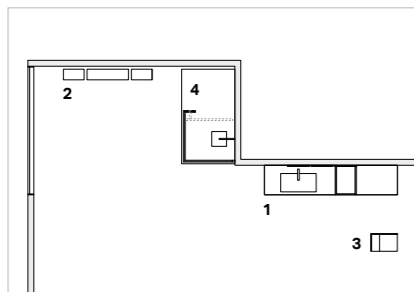
### Nordico Style

#### Il lato aperto del design/ The open side of design

La continuità della composizione è spezzata con originalità da un modulo a giorno, che divide ma allo stesso tempo tiene unite le due basi. Lo spazio aperto diventa un comodo appoggio.

The continuity of the composition is broken up with an open unit, which separates the two units but also joins them together in an original way. The open shape creates handy surface space.

- 1\_ Comp. Shape L 225 x P 51 cm
- 2\_ Mensole in metallo / Shelves L 35 - 70 cm
- 3\_ Dress Holder art. X921 bianco
- 4\_ Box doccia S6 walk-in L 160 x P 90 cm, piatto doccia Duna D9003 con profili bianchi / S6 walk-in shower W. 160 x D. 90 cm, Duna D9003 shower tray with white profiles



room\_03







#### Nordico Style

**Anta e profilo  
tono su tono/  
Tone-on-tone door  
and profile**

La base total white arreda un ambiente bagno minimal nel design, ma completo nella funzionalità. Il bianco è perfetto per dare luminosità e leggerezza a piccoli e grandi spazi.

The all-white base unit furnishes the bathroom with a minimalist but functional design. White is perfect for making both small and large spaces feel light and bright.



#### Nordico Style

#### **Arredo, doccia e complementi coordinati/ Matching units, shower and accessories**

Dal mobile, il total white arriva anche all'ambiente doccia e alla composizione di mensole sulla parete. L'effetto coordinato tra tutti gli elementi è di grande tendenza.

The all-white unit finish has been carried over to the shower area and the shelving composition on the wall. The coordinated look is right on-trend.



**Comp. Shape 09**

L 190

P 51

+ colonne / columns

Rovere Riso  
con profilo MercurioRiso oak  
with Mercurio profile



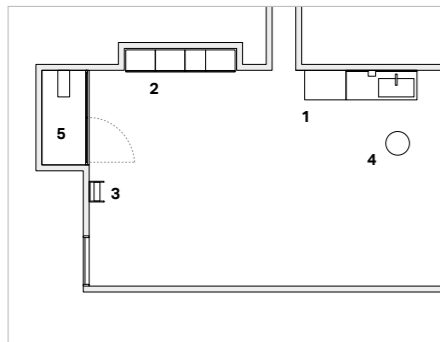
### Nordico Style

#### Un bagno allo stato naturale/ A natural-look bathroom

Le geometrie lineari e sfalsate abbinate alle tonalità chiare e naturali caratterizzano un bagno ispirato alla pulizia formale e alla naturalezza stilistica dell'arredamento nordico. Pochi elementi ma ben dosati.

Linear, staggered geometries in light, natural shades define the look in this Nordic-inspired bathroom offering clean lines and natural style. Just a few, well-placed features are all you need.

- 1\_ Comp. Shape L 190 x P 51 cm
- 2\_ Colonne 1 anta e vano a giorno / Tall units and open compartment L 50+35 x P 37 cm
- 3\_ Dress Holder art. X920 bianco
- 4\_ Pouff art. X904
- 5\_ Box doccia S6 Pivot L 160 x P 90 cm, piatto doccia Seta S9003 con profili Bronzo antico / S6 Pivot shower enclosure W. 160 x D. 90 cm, Seta S9003 shower tray with Bronzo Antico profiles



room\_04

**Nordico Style**

**Interni sempre in  
perfetto ordine/  
Tidy interiors  
every time**

Quando gli spazi sono ampi, è importante organizzarli al meglio in modo che ogni cosa sia al suo posto. I divisori interni sono un'ottima soluzione per creare un ordine funzionale.

Large spaces need to be organised in the best possible way possible, so that everything is in its place. Internal dividers are a great way to practically organise the space.



## Un'armadio super organizzato

### Nordico Style

#### **An ultra-organised space**

Dentro l'armadio trovano posto la biancheria, prodotti per la cura del corpo e detersivi per la pulizia. Il modulo a giorno alleggerisce l'arredo mantenendo intatto lo spazio a disposizione.

Inside the wardrobe there is space for linen, toiletries and cleaning products. The open column lightens the visuals, while still making full use of the available space.





**Comp. Shape 10**  
L 190  
P 51

Greca noce con profilo  
Bronzo antico

Greca Noce with  
Bronzo Antico profile



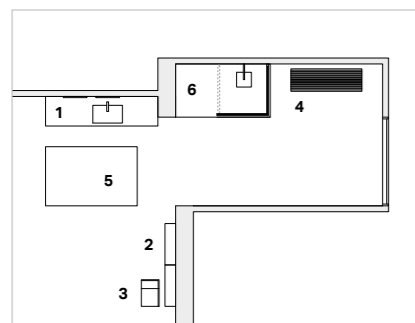
### Nordico Style

#### **Bello al tatto e alla vista/ A great look and feel**

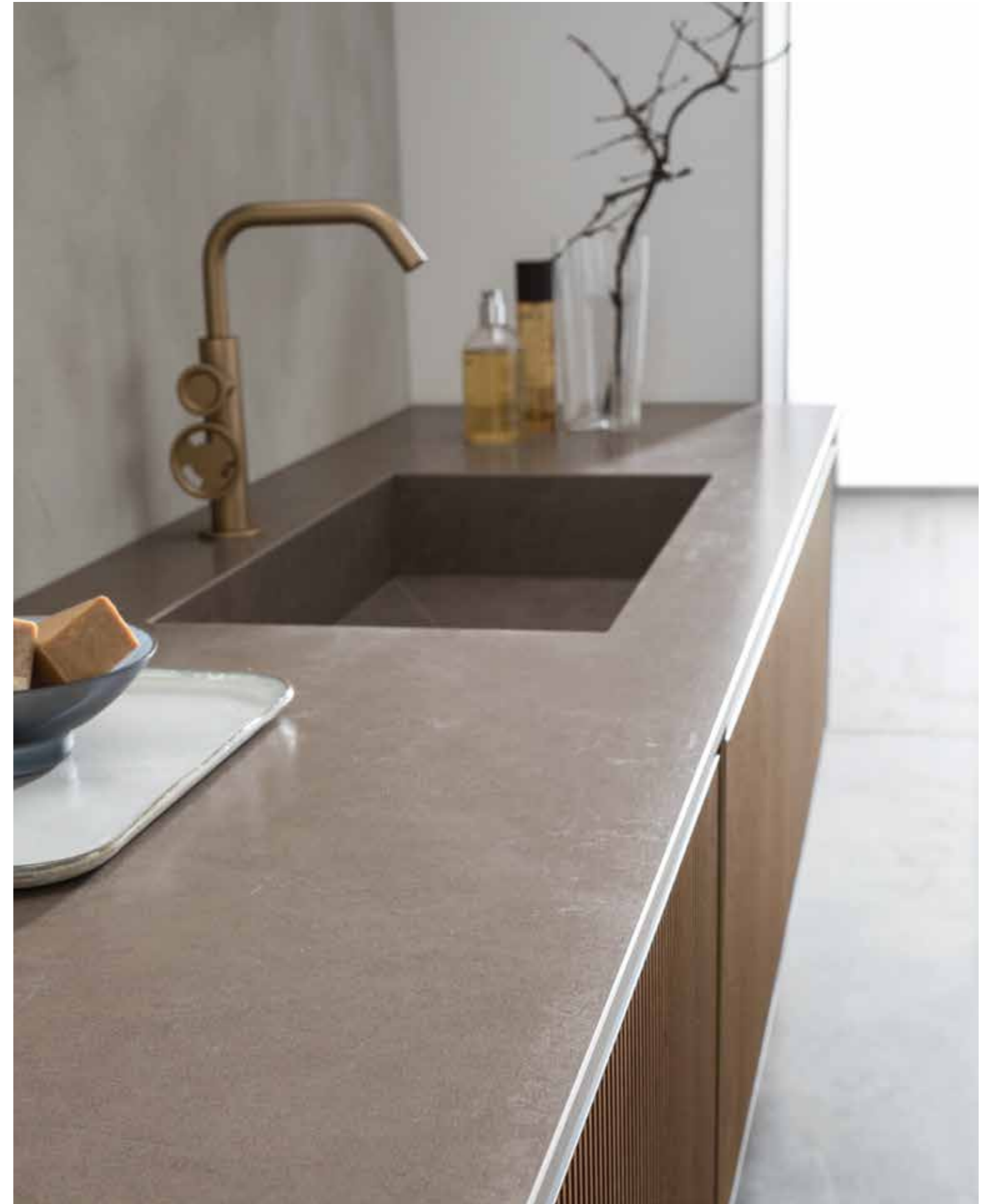
L'effetto millerighe della base è abbinato al top liscio: entrambe le matericità offrono piacevoli sensazioni tattili e visive. La rubinetteria dorata aggiunge un tocco prezioso alla naturalezza.

The base unit features a ribbed effect while the top is smooth: both textures create pleasant tactile and visual sensations. The golden tap adds a luxury touch to this natural look.

- 1\_ Comp. Shape L 190 x P 51 cm
- 2\_ Pensili a giorno / Wall units L 70 cm laccati canapa
- 3\_ Dress Holder art. X921 bianco
- 4\_ Panchetta in legno / Wooden bench art. X909 L 120 x P 38 x H 45 cm
- 5\_ Tappeto / Carpet B-C L 155 x P 100 cm
- 6\_ Box doccia S6 walk-in L 160 x P 90 cm, piatto Laminam Fokos Terra con profili bronzo antico / S6 Walk-in shower enclosure W. 160 x D. 90 cm, Fokos Terra Laminam tray with Bronzo Antico profiles



room\_05





### Nordico Style

**Lo stile visto  
dall'alto/  
Style seen from  
above**

Il lavabo integrato è un tutt'uno con il top: la superficie continua senza interruzioni e contribuisce all'estrema pulizia e armonia delle linee. La doppia specchiera, tonda e rettangolare, è una soluzione funzionale e decorativa.

The built-in washbasin is one and the same with the top: the surface continues uninterrupted and contributes to the ultra-sleek, harmonious lines of this piece. The double circular and rectangular mirror composition is practical as well as decorative.





### Nordico Style

#### Complementi d'arredo e di design/ Interior design furnishings and accessories

Le mensole e la panchetta completano il bagno, ognuno con le proprie specificità: le mensole contengono oggetti e decorano la parete, la panchetta è un comodissimo piano di appoggio per tutto.

The shelves and bench complete the look in this bathroom, each with its own specific features. The shelves decorate the wall and can be used for displaying and storing items, while the bench creates handy surface space for anything you need.



**Comp. Shape 11**

L 185

P 51

+ pensili / wall units

Laccato

Canapa opaco

Matt Canapa

lacquer





#### [Nordico Style](#)

L'arredo bagno è  
**asimmetrico/**  
**Asymmetrical**  
**bathroom furniture**



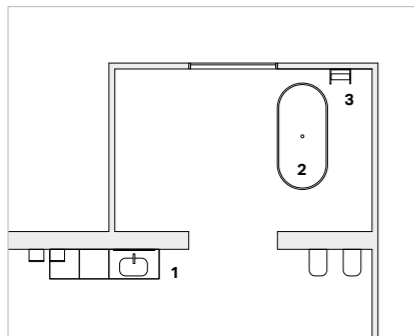


**Nordico Style****Pratici spazi  
d'appoggio/  
Practical surface  
space**

La base lavabo si appoggia su un'altra base per dare forma a una composizione sfalsata: in questo modo rimane libera un'ampia superficie dove tenere in vista sia oggetti decorativi sia accessori utili.

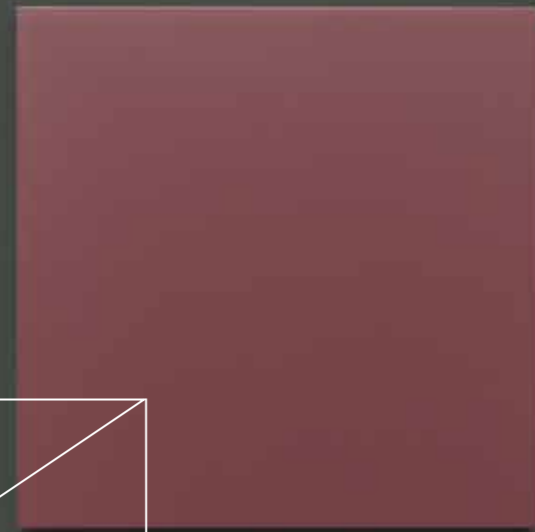
The washbasin unit rests on another base unit to create a staggered composition. This leaves you with plenty of surface space for decorative objects and useful accessories on view.

- 1\_ Comp. Shape L 185 x P 51 cm
- 2\_ Vasca / Tub "Kada" art. V006
- 3\_ Dress Holder art. X924 bianco



room\_06





Colori pieni e abbinamenti originali  
per un bagno di tendenza

Style

# MODERNO

Full colours and original pairings,  
for on-trend bathroom style

SHAPE

**Comp. Shape 12**  
L 210  
P 51

Laccato Verde Palude  
con frontale vetro sabbato  
Verde Palude  
e profilo laccato  
Verde Palude

Verde Palude lacquer  
with Verde Palude  
sandblasted glass front  
and Verde Palude  
lacquered profile



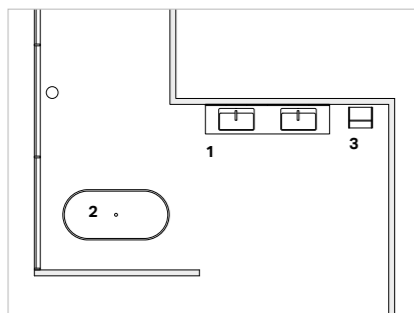


**Moderno Style****Un bagno  
moltiplicato  
per due/  
Times two**

La composizione con doppio lavabo è molto funzionale e comoda, soprattutto quando in casa si dispone di un unico ambiente bagno. La base è capiente così ognuno ha il proprio spazio.

Compositions with two washbasins are really practical, and handy when you only have one bathroom at home. The base unit offers plenty of space for both of you.

- 1\_ Comp. Shape L 210 x P 51 cm
- 2\_ Vasca / Tub "Kada" art. V006
- 3\_ Dress Holder art. X920 bianco

**room\_01**



Moderno Style

**L'anta a vetro sabbato e laccato  
infonde eleganza all'arredo moderno.**

The sandblasted and lacquered  
glass door adds elegance  
to the modern units.





Comp. Shape 13  
L 245  
P 51

Laccato Canapa opaco  
con particolari Visone

Matt Canapa lacquer  
with Visone details







Moderno Style

Il top di forte  
spessore/  
A chunky top



**Moderno Style****La matericità del  
lavabo integrato/  
A textured,  
built-in basin**

Il top è un tutt'uno con il lavabo e si appoggia sulla base mettendo in evidenza il suo spessore: una soluzione di design e di tendenza che punta su altezze diverse creando geometrie particolari.

The top is one and the same with the washbasin, standing on the base unit which brings out its chunky depth. This on-trend design feature creates interest with different heights and unique geometric shapes.







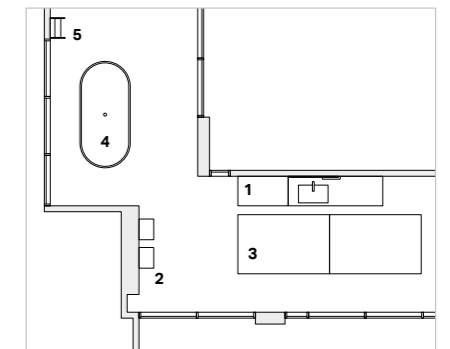
### Moderno Style

#### I pensili con specchio bronzato/ Wall units with a bronzed mirror

Sulla parete, i pensili si distinguono dal resto dell'arredo bagno grazie alla loro superficie specchiata color Bronzo. Un modo alternativo per introdurre altri specchi nell'ambiente bagno.

The wall units stand out from the rest of the bathroom furniture thanks to a mirrored surface finish in Bronzo – an alternative way of bringing more mirrors into your bathroom space.

- 1\_ Comp. Shape L 245 x P 51 cm
- 2\_ Pensile con anta specchio bronzato / Wall units with Bronzato mirror fronts L 25 x H 112.5 cm
- 3\_ Tappeto / Carpet A-D L 155 x P 100 cm
- 4\_ Vasca / Tub "Catino" art. V005
- 5\_ Dress Holder art. X924 grigio antracite



room\_02



**Comp. Shape 14**  
L 240  
P 51

Laccato Cotto opaco  
con profilo Cotto

Matt Cotto lacquer  
with Cotto profile

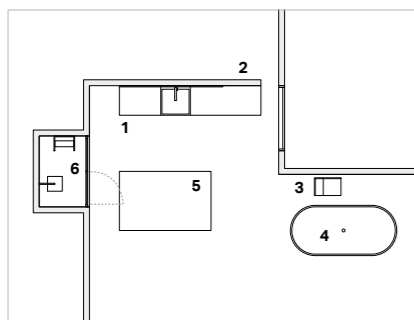


**Moderno Style****Il lavabo di design  
"al cubo"/  
Washbasins with  
a cubic design**

Il lavabo è un blocco unico che si inserisce con originalità tra le due basi. La matericità del gres e il colore pieno si uniscono in una composizione lineare, ma moderna sotto tutti i punti di vista.

The washbasin is a single block slotted in between two base units in an original way. The textured stoneware Gres finish and solid colour combine in a linear composition that is modern in every way.

- 1\_ Comp. Shape L 240 x P 51 cm
- 2\_ Lampade Saturno / Lamp art. 597S
- 3\_ Dress Holder art. X921 grigio antracite
- 4\_ Vasca / Tub "Catino" art. V005
- 5\_ Tappeto / Carpet A-D L 155 x P 100 cm
- 6\_ Box doccia S6 Pivot L 120 x P 80 cm, piatto Gres Iris Gaudi con profili brill / S6 Pivot shower W. 120 x D. 80 cm  
Gres Iris Gaudi shower tray and Brill profile

**room\_03**

**Comp. Shape 15**  
L 337,5  
P 38

Scocca Laccato Bronzo  
antico con frontale  
Reflex Bronze e profilo  
bronzo antico  
Lavabo in Gres Iris  
Calacatta opaco

Bronzo Antico lacque-  
red body with Bronze  
Reflex front and Bronzo  
Antico profile  
Matt Gres Iris Calacatta  
washbasin







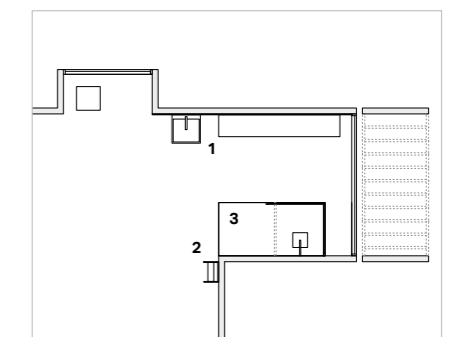
### Moderno Style

#### Una base per più elementi/ One base unit, multiple storage spaces

Un cestone, un cassetto e un modulo a giorno: la base è composta da spazi aperti e chiusi che, nel loro insieme, rendono dinamica e molto moderna la composizione.

This base unit features a drawer, deep storage drawer and frontless module. Together, these open and closed spaces make for a dynamic and ultra-modern composition.

- 1\_ Comp. Shape L 337.5 x P 38/51 cm
- 2\_ Dress Holder art. X924 grigio antracite
- 3\_ Box doccia S6 Walk-in L 120 x P 80 cm  
Piatto doccia in Gres Iris Calacatta e  
profilo Brill / S6 Walk-in shower enclosure  
W. 120 x D. 80 cm Gres Iris Calacatta  
shower tray and Brill profile



room\_04



#### Moderno Style

#### Il marmo in versione moderna/ Modern marble

Il lavabo è freestanding, quindi la base è un mobile contenitore con un'ampia superficie d'appoggio. Gli elementi sono separati tra loro, ma uniti dalla finitura effetto marmo: una perfetta armonia.

The washbasin is freestanding, turning the base unit into pure storage space with a large surface area. The elements are separate but the marble-effect finish creates a perfectly harmonious look.



**Moderno Style****L'effetto metallo  
è sofisticato/  
A sophisticated  
metal effect**

La base lavabo e le colonne sono caratterizzate dalla stessa finitura effetto metallo spazzolato, che dà all'arredo e all'ambiente bagno un look moderno e accattivante.

The washbasin base unit and tall units feature the same brushed-metal-effect finish, which creates an eye-catching, modern look for the furniture and the bathroom as a whole.

**Comp. Shape 16**

L 60

P 51

+ colonne / tall units

Laccato Taupe con  
frontale Reflex Eris e  
profilo laccato Taupe

Taupe lacquer with Eris  
Reflex front and Taupe  
lacquered profile









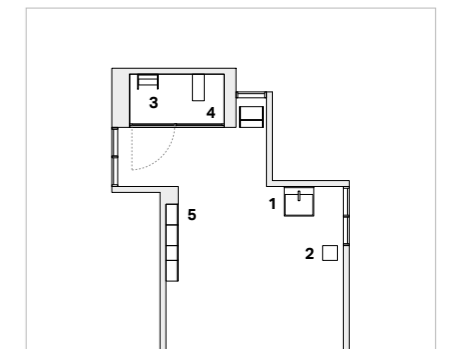
### Moderno Style

#### **Più spazio per contenere/ More storage space**

Quando la base ha dimensioni ridotte e un design compatto, è possibile avere più contenimento aggiungendo altri elementi: le colonne sospese sono un'ottima soluzione.

With a smaller base unit and a more compact design, you can make more storage space by adding other features. Why not try some wall-mounted tall units?

- 1\_ Comp. Shape L 60 x P 51 cm
- 2\_ Dress Holder art. X920 bianco
- 3\_ Dress Holder art. X924 bianco
- 4\_ Box doccia S6 Pivot L 160 x P 90 cm, piatto Geo Gris con profili Bronzo antico S6 Pivot shower W. 160 x D. 90 cm Geo Gris shower tray and Bronzo antico profile
- 5\_ Colonne / Tall units L 35+25 x H 162.5 cm



**room\_05**

Grande libertà compositiva  
e una vasta gamma di finiture

Style

# TECHNICAL AREA

You are completely  
free to create your own  
composition with our vast  
range of finishes

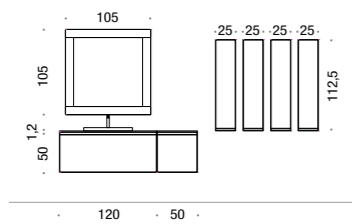
SHAPE





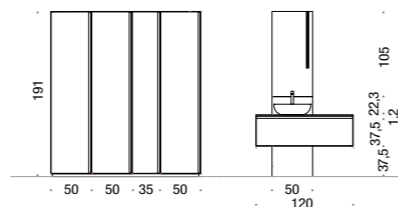
**Comp. SHAPE 01** L 170 x P 51 cm (page 8-9)

- Scocca e frontale - Eucalipto
- Profili laccati Bronzo
- Top Eucalipto sp.1,2 cm con lavabo Giò
- Specchiera Glam
- Body and front in Eucalyptus
- Lacquered profiles in Bronzo
- Eucalyptus top 1.2 cm thick with Giò washbasin
- Glam mirror



**Comp. SHAPE 02** L 120 x P 51 cm + colonne / tall units (page 14-15)

- Scocca - Bronzo antico con particolari Juta opaco
- Frontale - Greca con profilo Bronzo antico opaco
- Top laccato Bronzo antico con lavabo Livia 60
- Specchiera Spia
- Colonne con 1 anta Juta opaco e specchio
- Body - Bronzo Antico with matt Juta details
- Front - Greca with matt Bronzo Antico profile
- Bronzo Antico lacquered top with Livia 60 washbasin
- Spia mirror
- Tall units with 1 matt Juta and mirror door



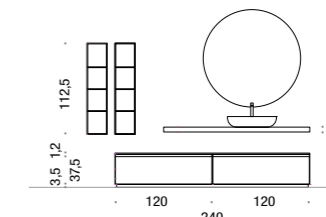
**Comp. SHAPE 05** L 295 x P 51 cm (page 32-33)

- Scocca - Eucalipto
- Frontale - Eucalipto con profili Bronzo
- Top in Laminam Focos Roccia con vasca integrata
- Specchiera filo lucido L.175 x H 75 cm
- Body in Eucalyptus
- Front in Eucalyptus with Bronzo profiles
- Fokos Roccia Laminam top with built-in basin
- Filo Lucido mirror W. 175 x H. 75 cm



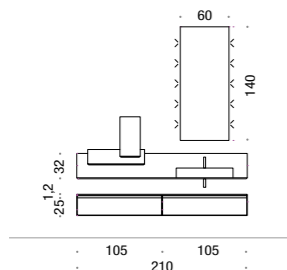
**Comp. SHAPE 06** L 240 x P 51 cm (page 40-41)

- Scocca - Noce
- Frontale - Greca noce con profili Nebbia
- Top in Laminam Savoia Perla L. 180 cm con lavabo Nespolia 70
- Specchiera Disco diam.120 cm con led
- Pensili in vetro con schiena laccato Nebbia opaco
- Body in Walnut
- Greca front with Nebbia profiles
- Savoia Perla Laminam top W. 180 cm with Nespolia 70 washbasin
- Disco mirror diam.120 cm with LEDs
- Glass wall units with back panel lacquered in matt Nebbia



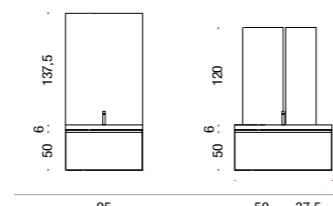
**Comp. SHAPE 03** L 210 x P 51 cm (page 22-23)

- Scocca - Laccato Fumo di Londra opaco
- Frontale - Specchio Fumè con profili Fumo di Londra
- Top Moov - Laccato Fumo di Londra opaco
- Mensole Moov - Laminam Nero Greco e laccato Fumo di Londra
- Lavabo - River basso • Specchiera - filo lucido con led FM L 60 x H 140 cm
- Body lacquered in matt Fumo di Londra
- Front - Smoked mirror with Fumo di Londra profiles
- Moov top lacquered in matt Fumo di Londra
- Moov shelves in Nero Greco Laminam and lacquered in Fumo di Londra
- Washbasin - Low River • Filo Lucido mirror with led FM W. 60 x H. 140 cm



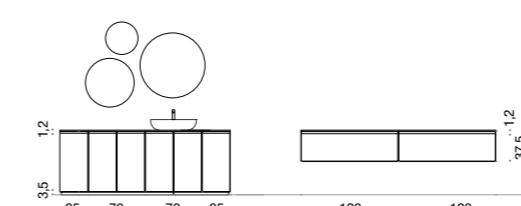
**Comp. SHAPE 04** L 95 - 120 x P 51 cm (page 26-27)

- Scocca - Laccato Bronzo Antico opaco
- Frontale - Marmo Florim Amani lucido con profili laccati Bronzo Antico
- Top con lavabo integrato in marmo Florim Amani lucido sp.6 cm
- Specchiera filo lucido H. 137,5 / 120 cm
- Body lacquered in matt Bronzo Antico
- Front in gloss Florim Amani marble with profiles lacquered in Bronzo Antico
- Top with built-in washbasin in gloss Florim Amani marble 6 cm thick
- Filo Lucido mirror H. 137.5 / 120 cm



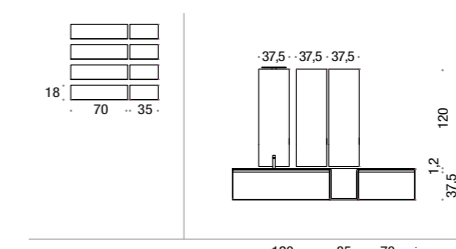
**Comp. SHAPE 07** L 210 x P 51 cm + base (page 44-45)

- Scocca e frontale - Rovere orzo con profilo Bronzo Antico
- Top in Rovere Orzo con lavabo Livia 60
- Specchiera Disco diam. 40-60-80 cm con luci led
- Body and front in Orzo oak with matt Bronzo Antico profile
- Orzo oak top with Livia 60 washbasin
- Disco mirror diam. 40-60-80 cm with LED lights



**Comp. SHAPE 08** L 225 x P 51 cm (page 52-53)

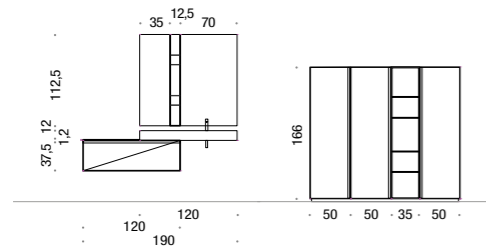
- Scocca e frontale - Bianco opaco con profili bianco opaco
- Top con vasca integrata in teknoril bianco opaco
- Specchiera filo lucido L 37,5 x H 120 cm con faretto Alto 30
- Mensole in metallo laccato Brezza e Bianco opaco
- Body and front in matt Bianco with matt Bianco profiles
- Top with built-in basin in matt Bianco Teknoril
- Filo Lucido mirror W. 37.5 x H. 120 cm with Alto 30 spotlight
- Metal shelves lacquered in Brezza and matt Bianco





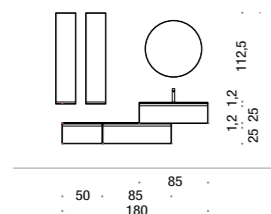
**Comp. SHAPE 09** L 190 x P 51 cm + colonne / tall units (page 60-61)

- Scocca e frontale - Rovere Riso con profilo Mercurio
- Top con vasca integrata in teknoril • Specchiera filo lucido L 35+70 x H 112,5 cm • Pensili in metallo Bianco opaco
- Colonne 1 anta in Rovere Riso L. 50 x H 166 cm
- Colonna a giorno in Rovere Riso L.35 x H 166 cm
- Body and front in Riso oak with Mercurio profile
- Top with built-in basin in Teknoril • Filo Lucido mirror W. 35+70 x H. 112,5 cm • Wall unit in matt Bianco metal
- 1-door tall units in Riso oak W. 50 x H. 166 cm
- Open tall unit in Riso oak W. 35 x H. 166 cm



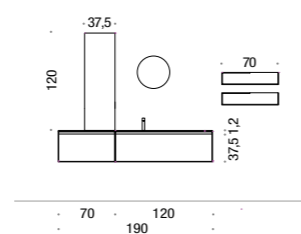
**Comp. SHAPE 11** L 185 x P 51 cm + pensili / wall units (page 76-77)

- Scocca e frontale - Laccato Canapa opaco
- Profili laccati Canapa opaco
- Lavabo consolle Smile colore Visone
- Specchiera Grafiti diam.70 laccato canapa
- Pensili con frontali specchio Bronzato
- Body and front lacquered in matt Canapa
- Profiles lacquered in matt Canapa
- Smile console washbasin in Visone colour
- Grafiti mirror diam.70 lacquered in Canapa
- Wall units with Bronzato mirror fronts



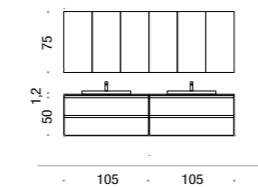
**Comp. SHAPE 10** L 190 x P 51 (page 68-69)

- Scocca - Noce
- Frontale - Greca con profilo Bronza antico
- Top con vasca integrata in Laminam Fokos Terra
- Specchiera filo lucido L 37,5 x H 120 cm e specchiera Disco Ø 40 cm
- Pensili in metallo bianco con schiena Canapa opaco
- Body in Walnut
- Greca front with Bronzo Antico profile
- Top with built-in basin in Fokos Terra Laminam
- Filo Lucido mirror W. 37,5 x H. 120 cm and Disco mirror Ø 40 cm
- White metal wall units with matt Canapa back panel



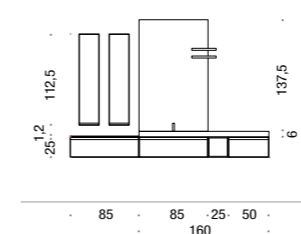
**Comp. SHAPE 12** L 210 x P 51 cm (page 84-85)

- Scocca - laccato Verde Palude opaco
- Frontale - vetro sabbato verde Palude
- Top laccato verde Palude con lavabi Mery
- Specchiere Easy contenitore ad incasso
- Body - matt Verde Palude lacquer
- Front - Verde Palude sandblasted glass
- Verde Palude lacquer top with Mery washbasins
- Recessed Easy mirrored cabinet



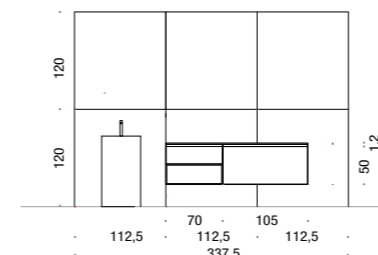
**Comp. SHAPE 13** L 245 x P 51 cm (page 90-91)

- Scocca e frontale - Laccato Canapa opaco con particolari Visone
- Profili laccati Canapa opaco
- Top con lavabo integrato in Geo Gris opaco
- Specchiera filo lucido H 112,5 x L.85 cm con faretto Twilight
- Pensili con frontali specchio Bronzato
- Body and front lacquered in matt Canapa with Visone details
- Profiles lacquered in matt Canapa
- Top with built-in washbasin in matt Geo Gris
- Filo Lucido mirror H. 112,5 x W. 85 cm with Twilight spotlight
- Wall units with Bronzato mirror fronts



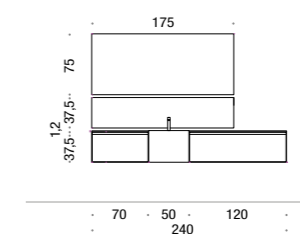
**Comp. SHAPE 15** L 337,5 x P 38 cm (page 102-103)

- Scocca - Laccato Bronzo antico
- Frontale - Reflez Bronze con profili Bronzo antico
- Lavabo Free in Gres Iris Calacatta opaco
- Specchiera filo lucido L 112,5 x H 120 cm
- Body - Bronzo Antico lacquer
- Front - Bronze Reflex with Bronzo Antico profiles
- Free washbasin in matt Gres Iris Calacatta
- Filo Lucido mirror W 112,5 x H. 120 cm



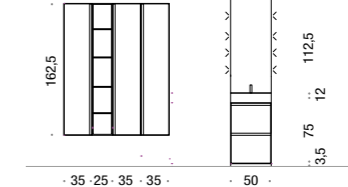
**Comp. SHAPE 14** L 240 x P 51 cm (page 98-99)

- Scocca e frontale - laccato Cotto opaco con profilo Cotto
- Top laccato Cotto opaco
- Lavabo Rubik in Gres Iris Gaudi
- Specchiere filo lucido L.175 x H. 37,5+75 cm
- Body and front lacquered in matt Cotto with Cotto profile
- Matt Cotto lacquer top
- Rubik washbasin in Gres Iris Gaudi
- Filo Lucido mirror W. 175 x H. 37,5+75 cm



**Comp. SHAPE 16** L 60 x P 51 cm + colonne / tall units (page 109)

- Scocca - Laccato Taupe opaco
- Frontale - Reflex Eris
- Lavabo Lounge 61 in mineralguss
- Specchiera filo lucido L 60 x H 120 cm con luci led
- Colonne L.35 - 25 x H 162,5 cm
- Body lacquered in matt Taupe
- Front in Reflex Eris
- Lounge 61 washbasin in Mineralguss
- Filo Lucido mirror W. 60 x H. 120 cm with LED lights
- Tall units W. 35 - 25 x H. 162.5 cm



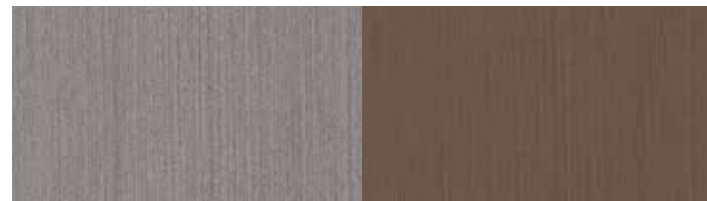
**MARMO NOBILITATO** (disponibile solo su frontale)  
Marble laminate (available on front only)



Torano

Montilla

**REFLEX** (disponibile solo su frontale)  
Reflex (available on front only)



Eris

Bronze

**ROVERE NODATO**  
Knotted oak

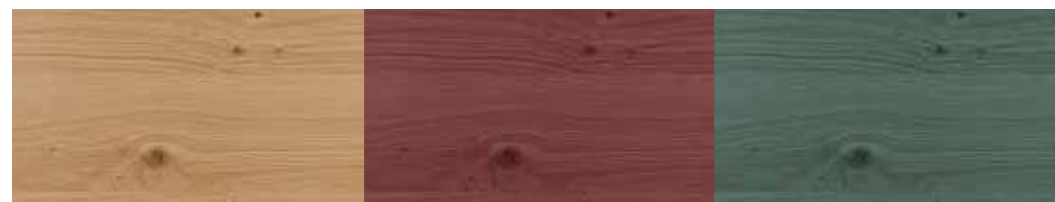


Rovere Naturale

Rovere Riso

Rovere Orzo

Rovere Farro



Rovere Mais

Rovere Lenticchia

Rovere Segale

**SPECCHIO** (disponibile solo su frontale)  
Mirror (available on front only)



Specchio

Bronzato

Fumè

**MARMO** (disponibile solo su frontale)  
Marble (available on front only)

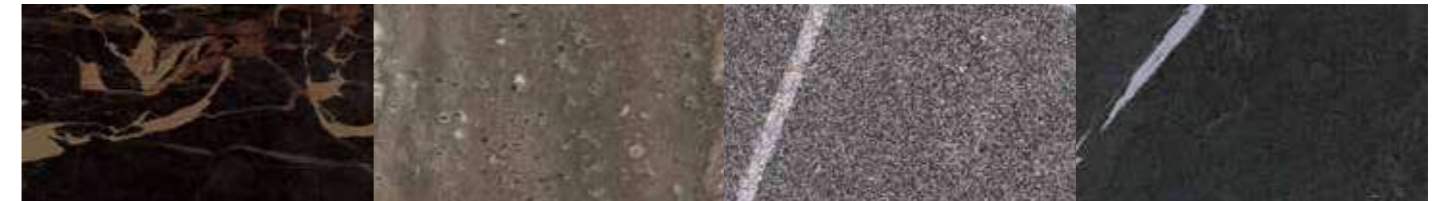


Gres iris bianco venato opaco

Gres iris gaudi lucido

Gres iris calacatta opaco

Gres iris stone grey opaco



Gres portoro lucido

Gres inalco geo gris opaco

Gres senda gris natural opaco

Gres storm negro natural opaco



Gres azalai negro natural opaco

Florim amani opaco e lucido

**EUCALIPTO**  
Eucalyptus



Eucalipto

**GRECA** (disponibile solo su frontale)  
Greca (available on front only)



Noce



**LAMINAM** (disponibile solo su frontale)  
Laminam (available on front only)



Fumo Perla Tortora Neve



Oxide bianco Oxide nero Oxide moro Oxide perla



Oxide grigio Fokos sale Fokos terra Fokos piombo

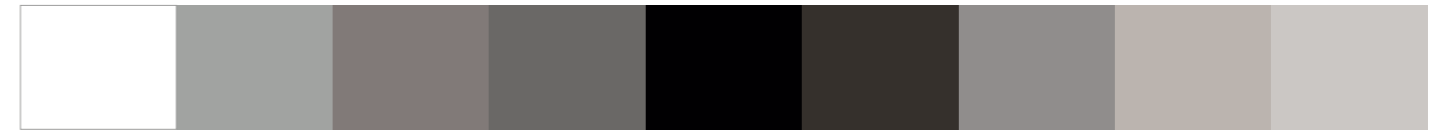


Fokos roccia Savoia antracite Savoia grigia Savoia perla



Nero greco

**LACCATI OPACHI E LUCIDI, ROVERE COLORE, VETRO SABBIAITO** (vetro sabbaiato disponibile solo su frontale)  
Matt and gloss lacquers, oak colour, sandblasted glass (available on front only sandblasted glass)



Bianco Inox Taupe Grafite Nero Grigio fumo di Londra Cenere Nebbia Grigio Perla



Brezza New Pergamon Ecrù Juta Canapa Terranova Brown Cacao Terra



Visone Verde bosco Verde palude Verde oliva Verde Twiggi Verde salvia The verde Germoglio Fiordaliso



Cotto Tigre Ambra Giallo Polline Arancio Mattone Rosso Fuoco Bordeaux Cipria

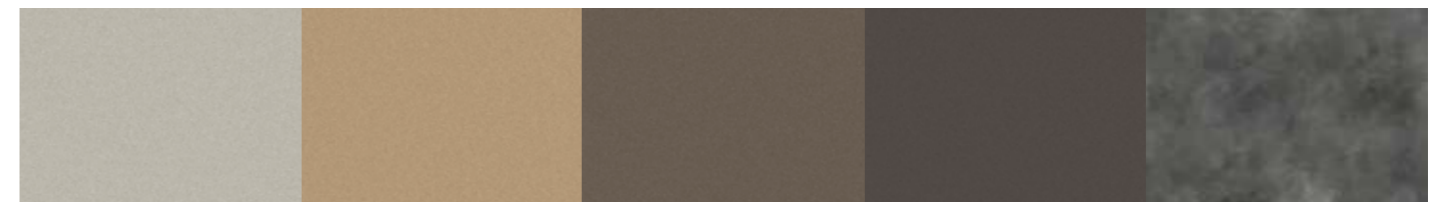


Porpora Rosso India Rosa vintage Blu Marin Navy Petrolio Ceruleo Cascata Nuvola



Acquamarina Sky Glicine Amarena Lampone Lilla light Boccio

**COLORI METAL** (solo versione opaca)  
Metal colours (only matt version)



Metal Mercurio Metal Bronzo Metal Bronzo Antico Metal Antracite Platino

Design & Coordination  
**Arcom**

Art direction Graphic Design  
**Lokomotiv**

Photo & Rendering  
**Indoor**

Art direction Photo & Styling  
**Rossi & Co.**

Colour separation  
**Luce**

Print  
**OGM**

October 2020

# arcom

ARCOM srl

33070 Tamai di Brungera / PN – Italy

Viale Europa 4 – z.i del Camol

Tel. +39.0434.1852300

+39.0434.1573020 / +39.0434.613619

Fax. +39.0434.608137

e.mail: [info@arcombagno.com](mailto:info@arcombagno.com)

[www.arcombagno.com](http://www.arcombagno.com)

 **ATMA**  
INDUSTRIE DEL MOBILE

e-mail: [gruppoatma@gruppoatma.it](mailto:gruppoatma@gruppoatma.it)

<http://www.gruppoatma.it>