

67 pezzi 20x20/10x10 cm

Amalfi

67 pezzi 20x20/10x10 cm

Capri

Giovanni DeMaio

Macramè 67

Giovanni DeMaio

Macramè 67

DECORI MACRAMÈ AMALFI



Macramè 67 Amalfi è realizzato con i toni del verde (Smeraldo/Ramina/SM 560)

La composizione del Macramè 67 è costituita da una miscela dei formati 10x10 e 20x20 con i pennellati a mano ed i decori, di cui 56 formati 10x10 e 11 formati 20x20.

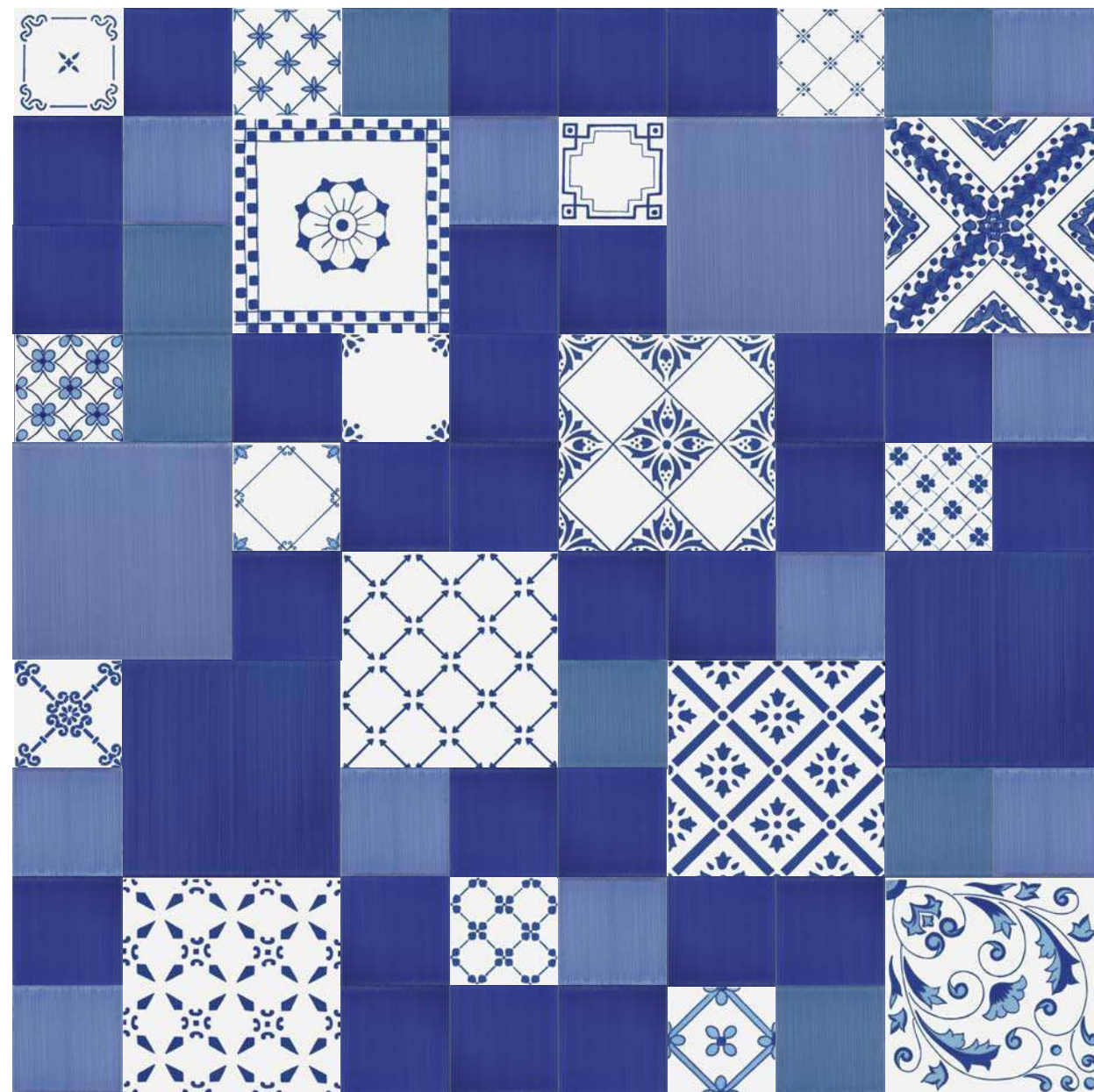
Le 11 piastrelle decorate 10x10: Greca Pizzo antico, Angoli Rosetta, Palmettina, Brigida, Milena, Lidia, Egeo, Sannini, Rodi, Primula, Sofia.

Le 7 piastrelle decorate 20x20: Crociato, Crestarella, Praia, Antonella, Freccette, Cristalli, Melinda.

Le 45 piastrelle pennellate a mano 10x10: 28 Verde smeraldo, 7 Verde ramina, 10 SM 560.

Le 4 piastrelle pennellate a mano 20x20: 2 Verde smeraldo, 2 SM 560.

DECORI MACRAMÈ CAPRI



Macramè 67 Capri è realizzato con i toni del blu (Blu/SM59/Azzurro)

La composizione del Macramè 67 è costituita da una miscela dei formati 10x10 e 20x20 con i pennellati a mano ed i decori, di cui 56 formati 10x10 e 11 formati 20x20.

Le 11 piastrelle decorate 10x10: Greca Pizzo antico, Angoli Rosetta, Palmettina, Brigida, Milena, Lidia, Egeo, Sannini, Rodi, Primula, Sofia.

Le 7 piastrelle decorate 20x20: Crociato, Crestarella, Praia, Antonella, Freccette, Cristalli, Melinda.

Le 45 piastrelle pennellate a mano 10x10: 28 Blu, 7 SM 59, 10 Azzurro.

Le 4 piastrelle pennellate a mano 20x20: 2 Blu, 2 Azzurro.





DECORI MACRAMÈ VESUVIO



Macramè 67 Vesuvio è realizzato con i toni del rosso (Rosso/Rosa antico/Rosa)

La composizione del Macramè 67 è costituita da una miscela dei formati 10x10 e 20x20 con i pennellati a mano ed i decori, di cui 56 formati 10x10 e 11 formati 20x20.

Le 11 piastrelle decorate 10x10:
Greca Pizzo antico, Angoli Rosetta, Palmettina, Brigida, Milena, Lidia, Egeo, Sannini, Rodi, Primula, Sofia.

Le 7 piastrelle decorate 20x20:
Crociato, Crestarella, Praia, Antonella, Freccette, Cristalli, Melinda.

Le 45 piastrelle pennellate a mano 10x10:
28 Rosso, 7 Rosa antico, 10 Rosa.

Le 4 piastrelle pennellate a mano 20x20:
2 Rosso, 2 Rosa.



DECORI MACRAMÈ POMPEI



Macramè 67 Pompei è realizzato con i toni del manganese (Manganese/Tortora/Avana)

La composizione del Macramè 67 è costituita da una miscela dei formati 10x10 e 20x20 con i pennellati a mano ed i decori, di cui 56 formati 10x10 e 11 formati 20x20.

Le 11 piastrelle decorate 10x10:
Greca Pizzo antico, Angoli Rosetta, Palmettina, Brigida, Milena, Lidia, Egeo, Sannini, Rodi, Primula, Sofia.

Le 7 piastrelle decorate 20x20:
Crociato, Crestarella, Praia, Antonella, Freccette, Cristalli, Melinda.

Le 45 piastrelle pennellate a mano 10x10:
28 Manganese, 7 Tortora, 10 Avana.

Le 4 piastrelle pennellate a mano 20x20:
2 Manganese, 2 Avana.