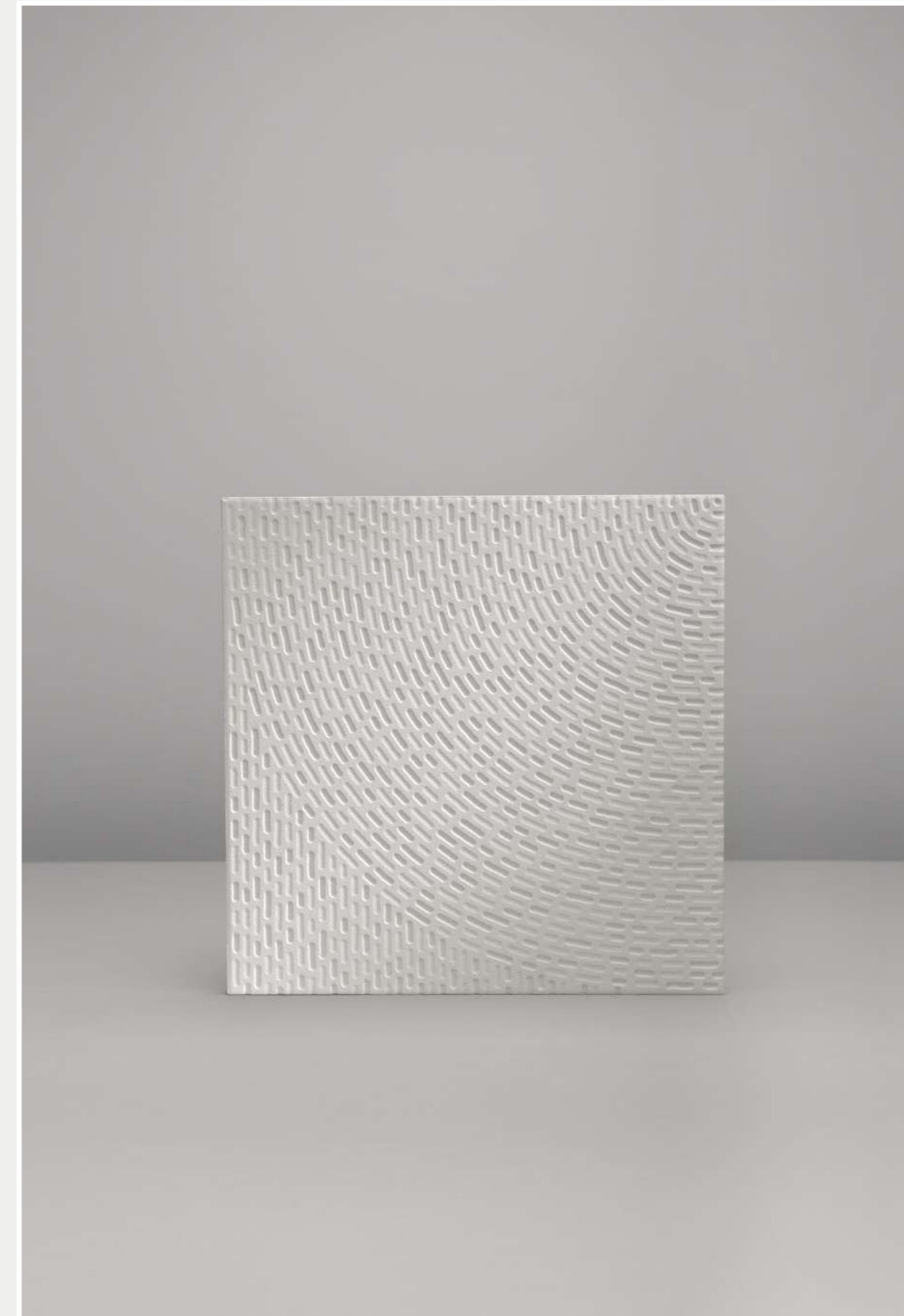


# Windy

Nendo



DECORATORI®  
BASSANESI



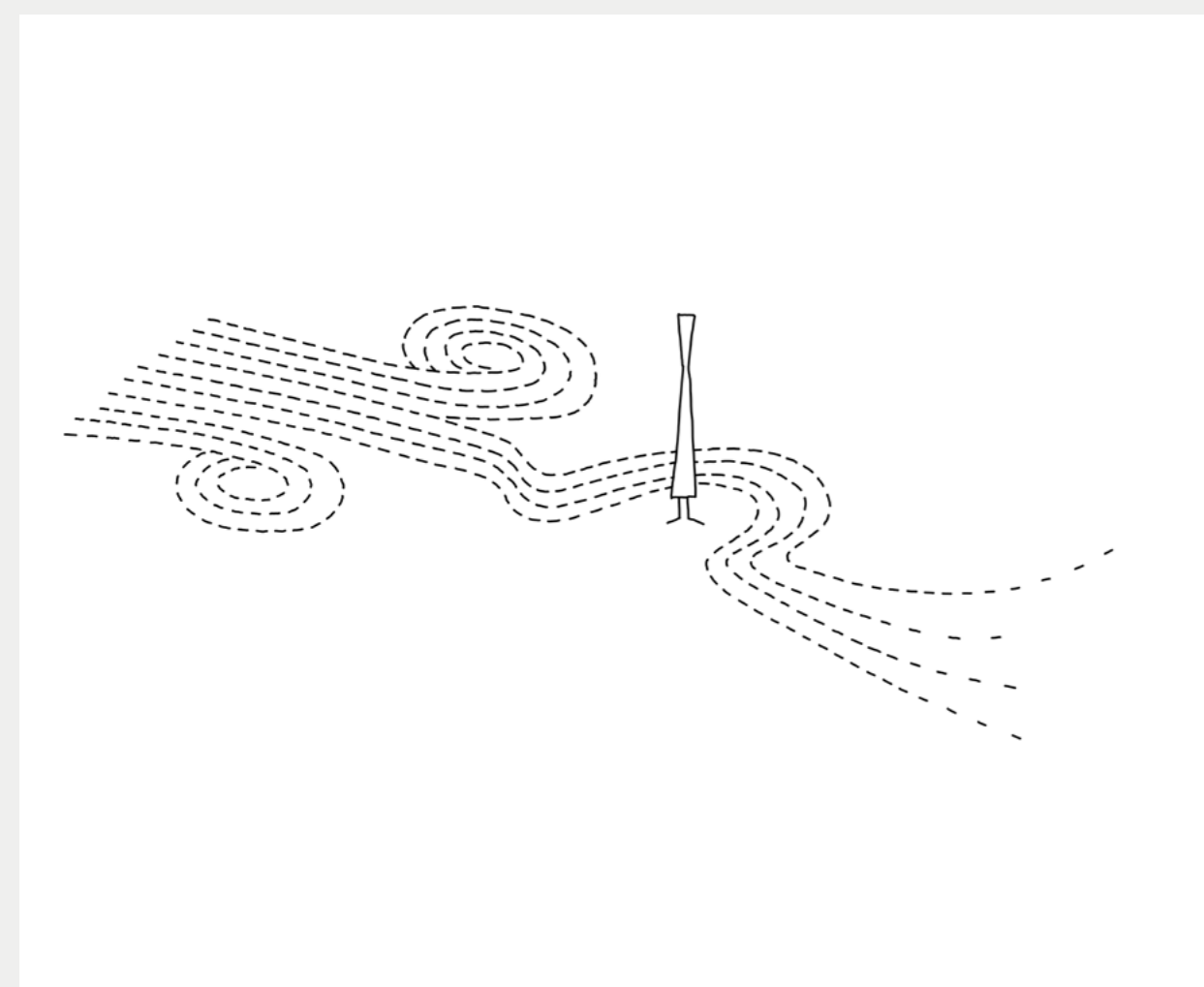
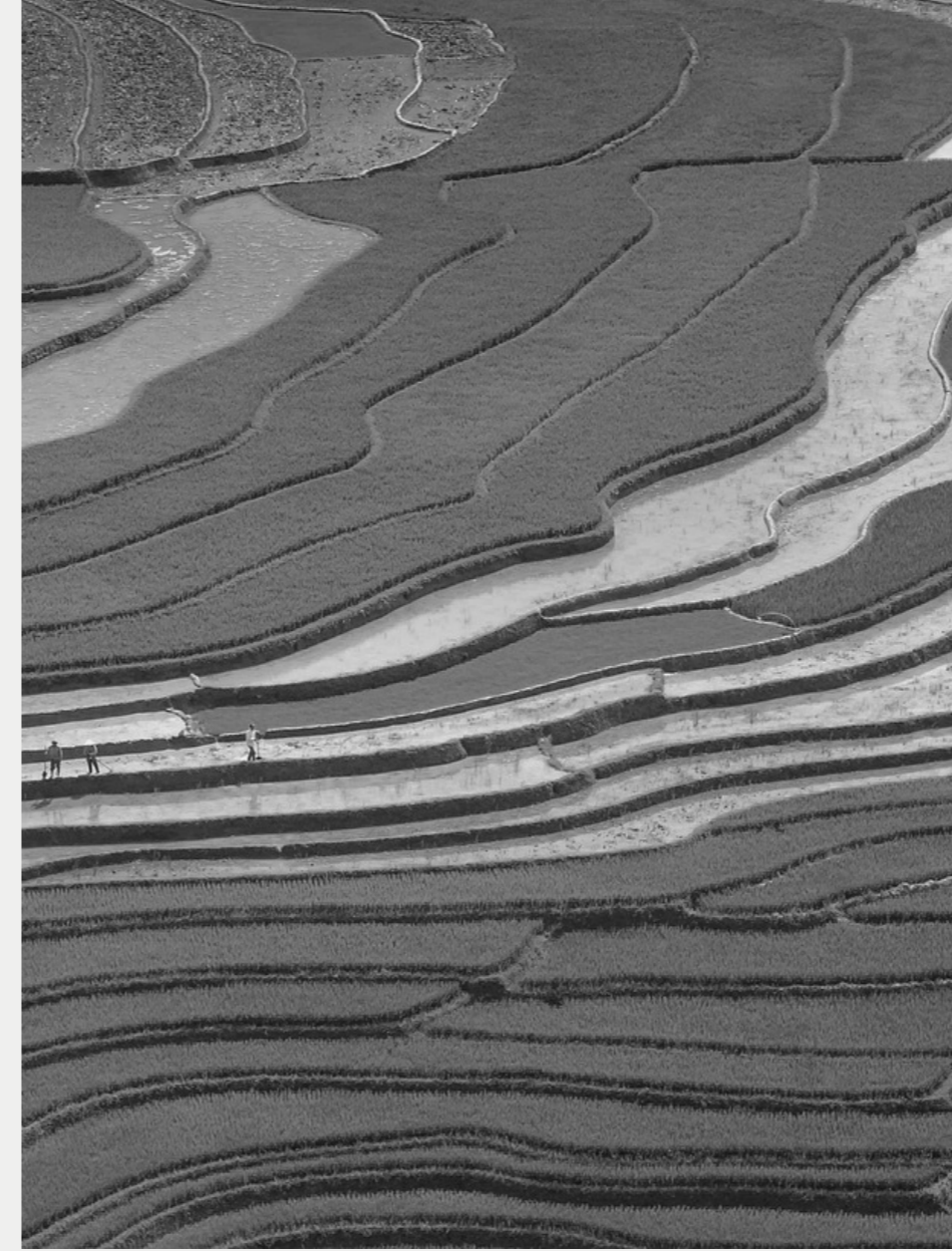
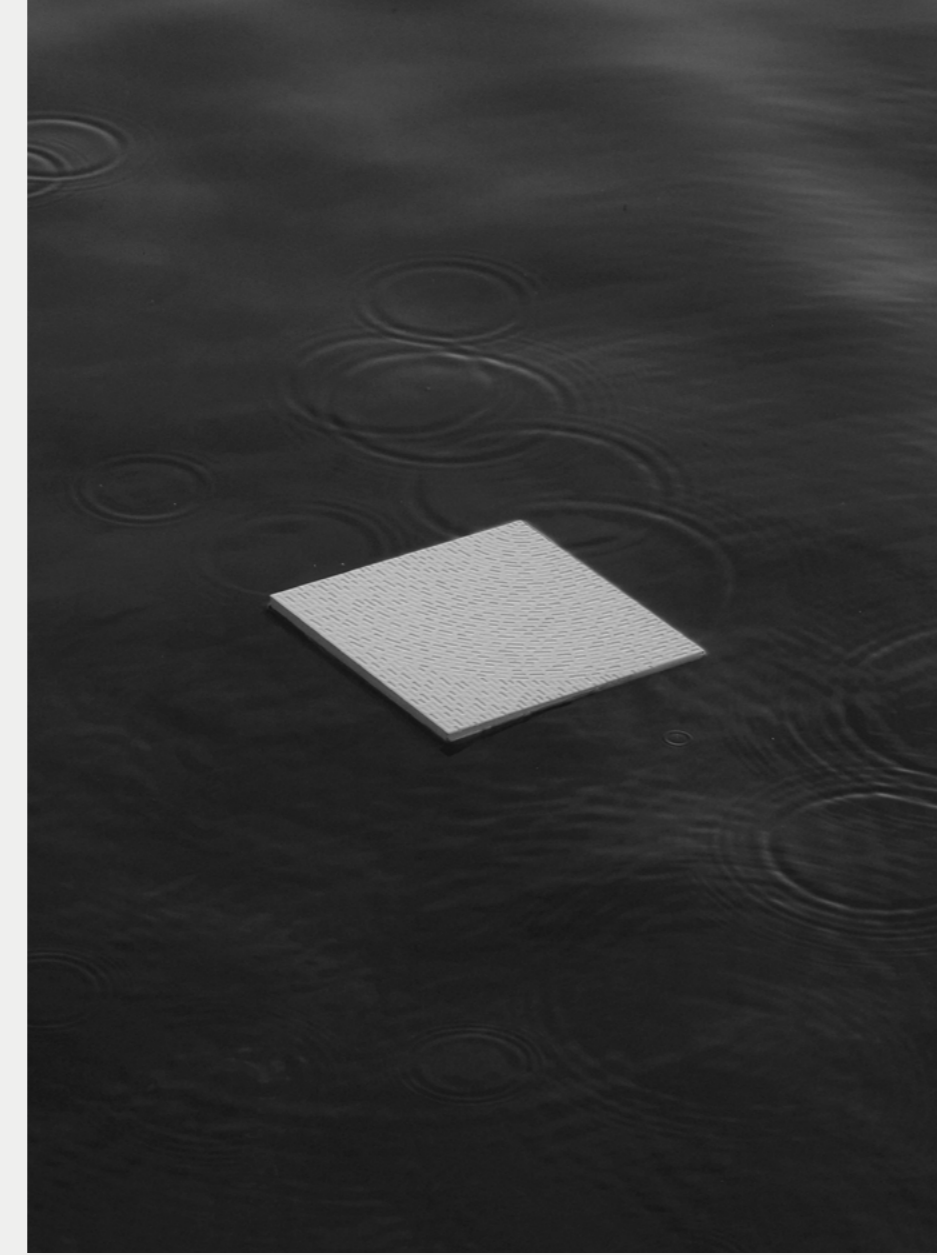
# Windy

Nendo

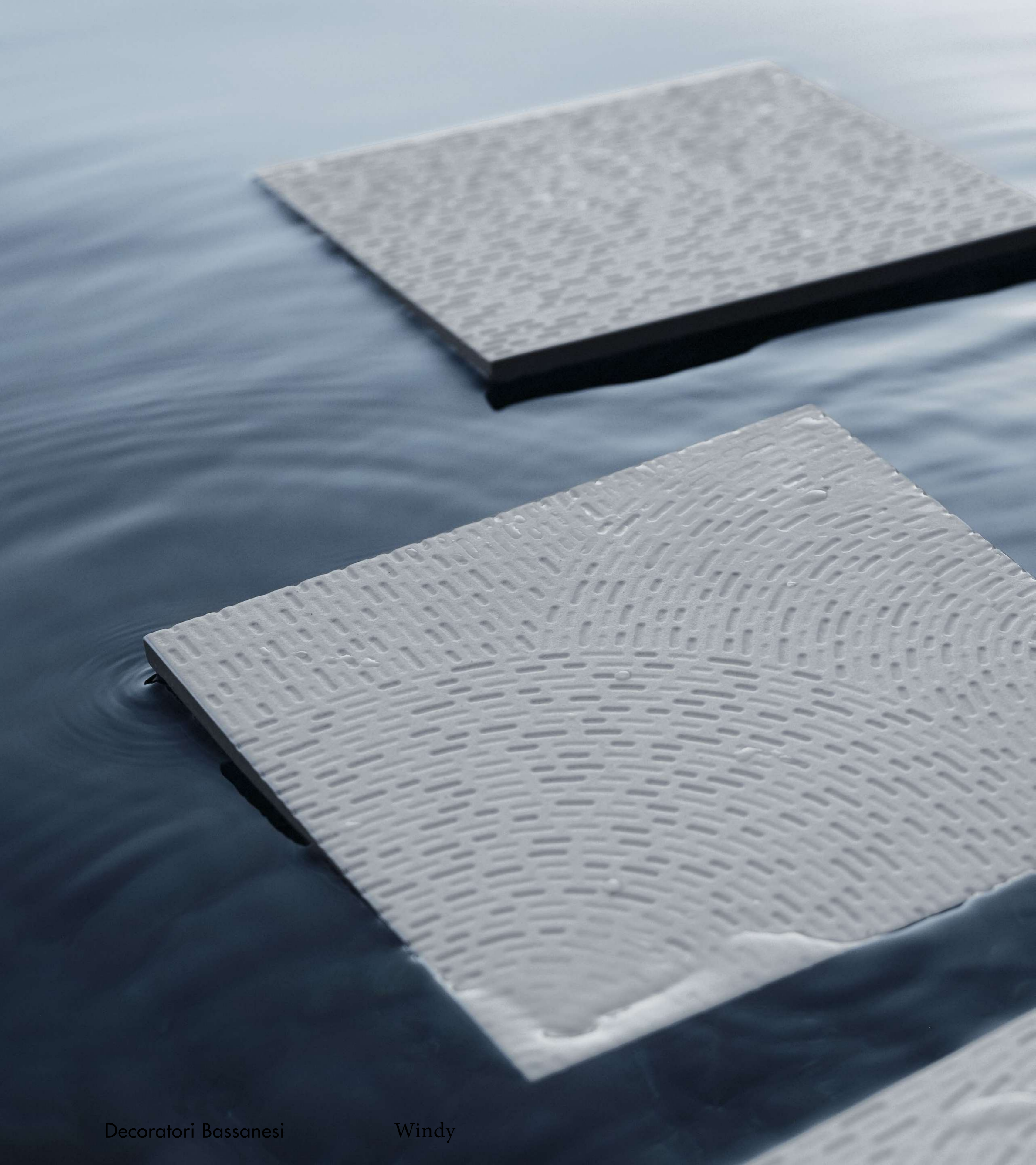
IT Nendo è uno studio di design con sede a Tokyo e Milano, fondato nel 2002 da Oki Sato. I suoi progetti più significativi sono conservati nei musei di tutto il mondo, come il Museum of Modern Art di New York (USA), il Centro Pompidou di Parigi (Francia) e il Victoria & Albert Museum di Londra (Inghilterra). Responsabile del design del braciere olimpico di Tokyo 2020. Attualmente, oltre a lavorare alla progettazione del nuovo treno francese ad alta velocità TGV per le Olimpiadi di Parigi del 2024, è anche il produttore generale del Padiglione del Governo giapponese all'Expo di Osaka Kansai in programma nel 2025.

EN Nendo is a design firm with offices in Tokyo and Milan founded by Oki Sato in 2002. Its most outstanding works are displayed in major museums worldwide, including New York's Museum of Modern Art, Paris' Pompidou Centre, and London's Victoria and Albert Museum. Nendo also designed the Tokyo 2020 Olympic Cauldron. Currently, the firm is working on France's new TGV high-speed train for the 2024 Olympic Games and the Japanese Pavilion at the Osaka-Kansai Expo to be held in 2025.









IT L'incessante spirare del vento, le increspature, le tracce e i vortici lasciati dal suo passaggio sull'acqua o su vaste risaie e campi d'erba, sono gli elementi d'ispirazione per Windy, una collezione nata dall'inesauribile creatività di Oki Sato, chief designer e fondatore del celebre studio Nendo. Questo importante spunto creativo incontra la tecnica ceramica di Bassano del Grappa, città in cui nel 1988 è nata Decoratori Bassanesi. Qui i colori vengono fusi direttamente nell'argilla e le superfici decorate con motivi tridimensionali come bassorilievi, questa tecnica permette di realizzare disegni intricati ed unici. Per la collezione sono state scelte scanalature di 2,6 mm di larghezza, con spigoli vivi che si trasformano in eleganti e morbide curve. Un ulteriore senso di profondità è stato ottenuto combinando due diverse profondità di scanalatura, 0,25 mm e 0,6 mm, e applicandole poi in quattro motivi che sfociano in contorni dritti e curvi.

EN *The ceaseless wind and the ripples, swirls, and patterns it creates on water, across rice paddies and grasslands have inspired the new Windy collection by Oki Sato, chief designer and founder of Japan's renowned Nendo design studio. This inspiration merges with the ceramics tradition of Bassano del Grappa, the Italian town where Decoratori Bassanesi was established in 1988. Bassano's ceramic art is different from any other because instead of adding hues and patterns at a later stage with glazes, it blends the colour directly with clay and decorates surfaces with three-dimensional motifs like reliefs. Subtle textures would vanish during the glazing surface. However, this technique allows artists to create even intricate drawings while improving the quality and durability of the artefacts. The Windy collection features grooves measuring 2.6 mm in width with sharp edges that morph into smooth, elegant curves. In addition, the combination of two groove depths (0.25 and 0.6 mm) and four motifs, creating straight and curved lines, enhances the impression of depth.*

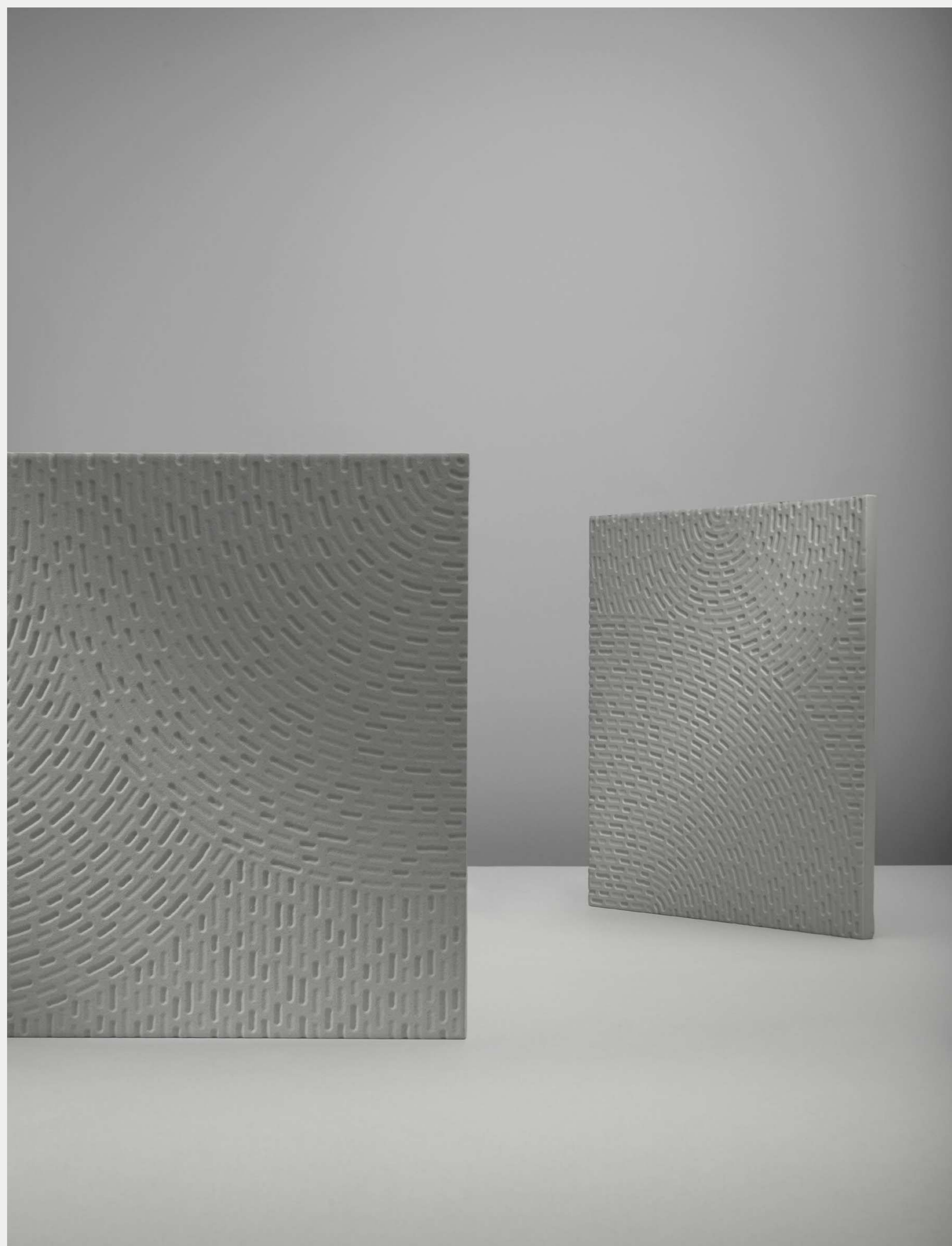


IT Nendo ha esplorato la danza del vento, che si manifesta attraverso le forme e i pattern che crea sulle superfici e nella natura. Pensate ai cerchi, linee e modelli che disegna quando soffia su corpi d'acqua o risaie. Nendo ha abilmente tradotto queste sensazioni in una collezione di piastrelle che cattura la forma del vento.

EN *Nendo explored the dancing of the wind, which manifests through the shapes and patterns it creates on surfaces and in nature. Think of the circles, lines, and patterns it draws when it blows over bodies of water or rice paddies. Nendo has skilfully translated these sensations into a tile collection that captures the wind's shape.*









Windy 01



Windy 02



Windy 03



Windy 04





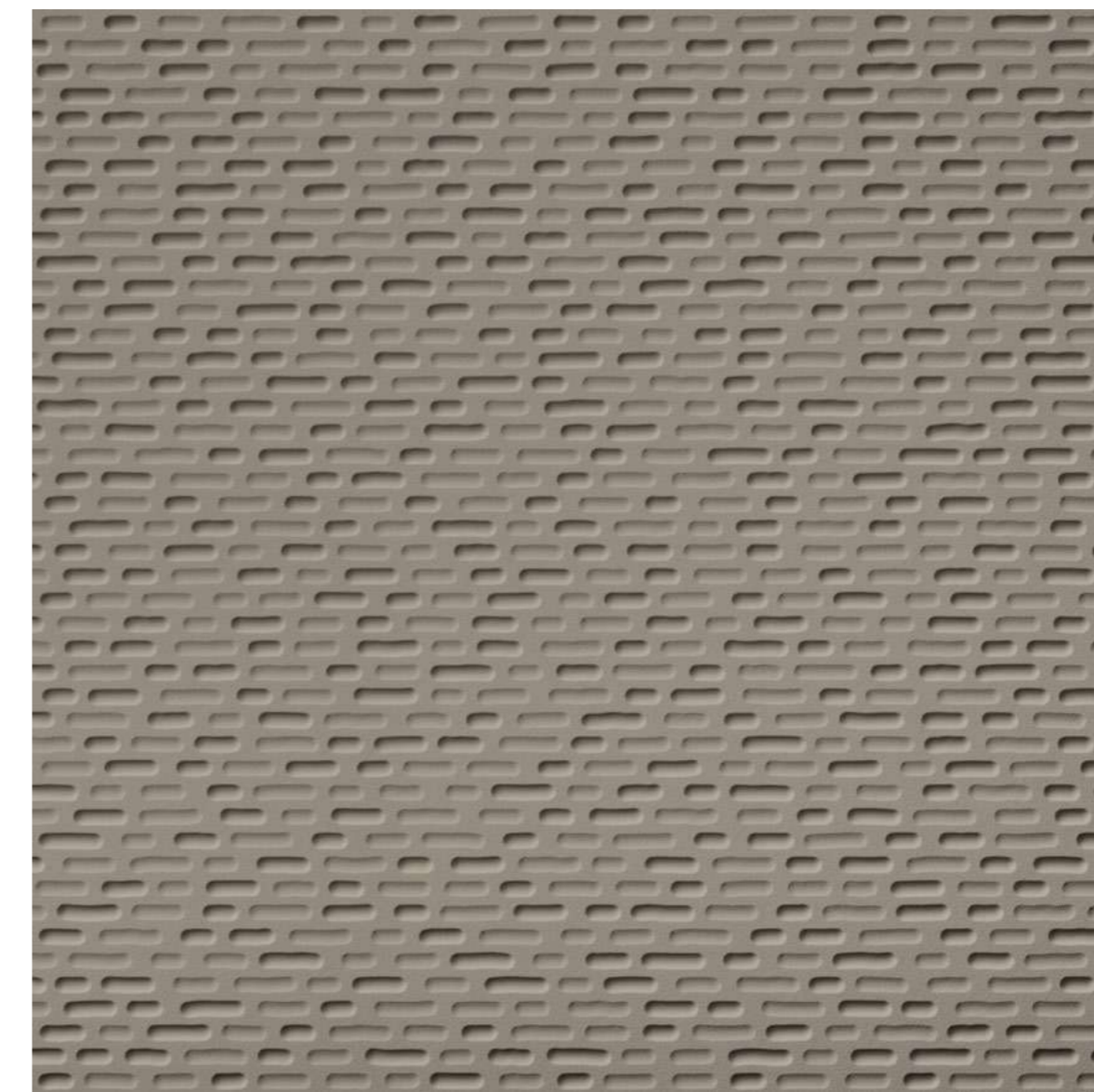
Rice



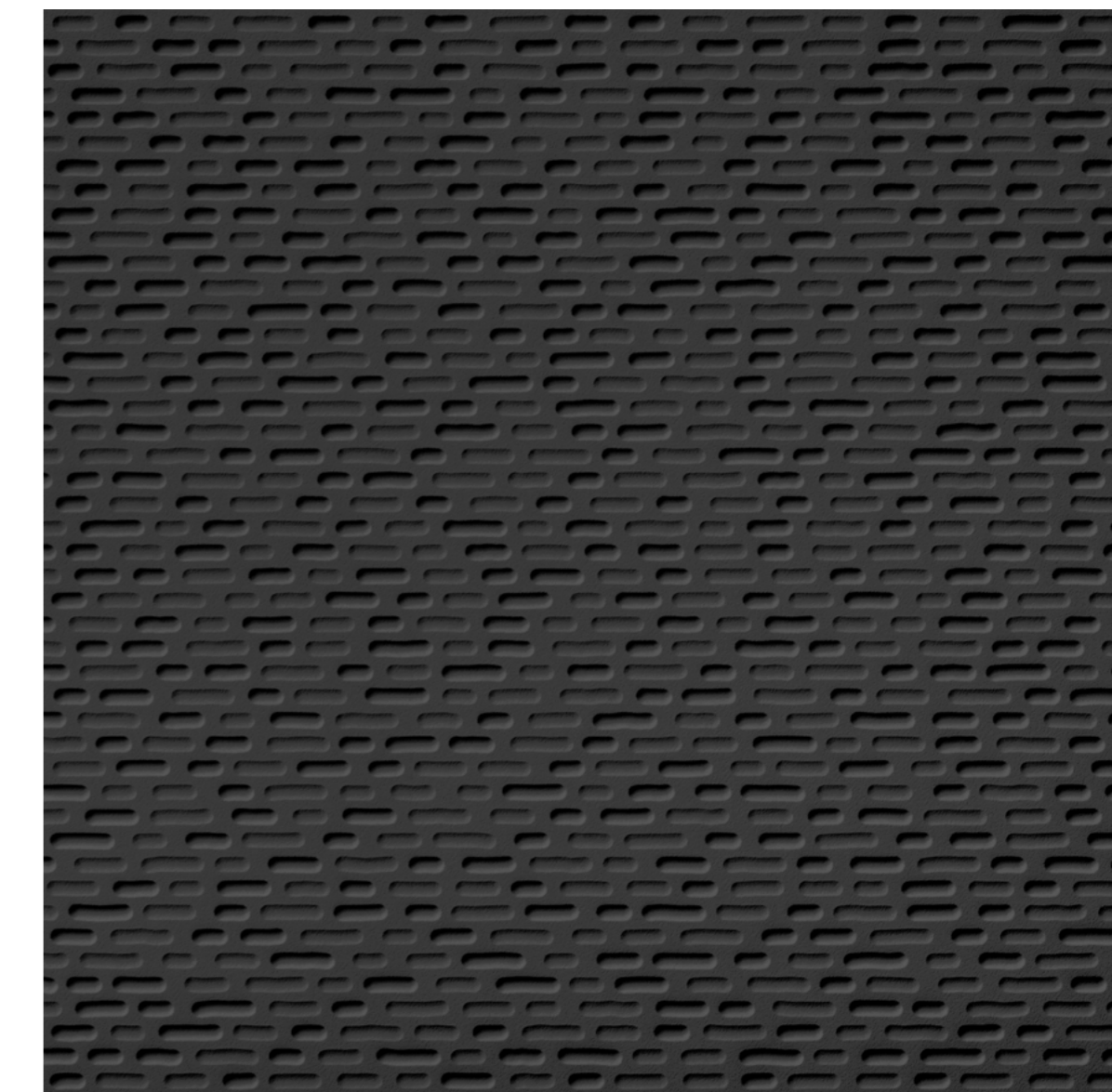
Almond



Dolomite



Pepper





## Informazioni tecniche

## Technical Details

### Lavorazione

### Finishing

Gres porcellanato tutta massa non smaltato UGL

Porcelain gres homogeneous without enamels UGL

### Formato nominale

### Nominal size

18,5 x 18,5 cm

7-1/4 x 7-1/4 inches

### Spessore

### Thickness

9 mm

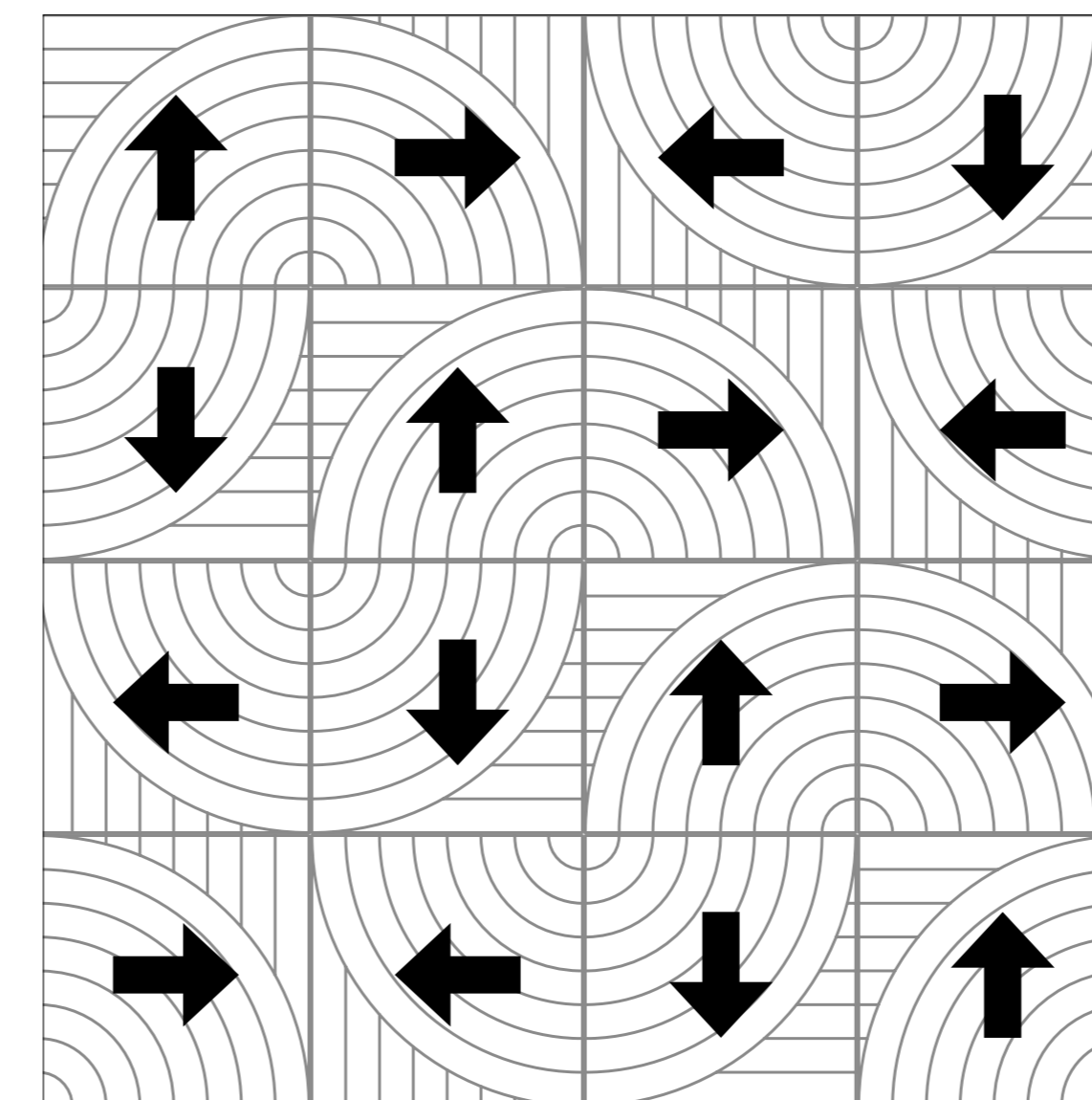
3/4 inches

### Verso di posa

### Installation direction

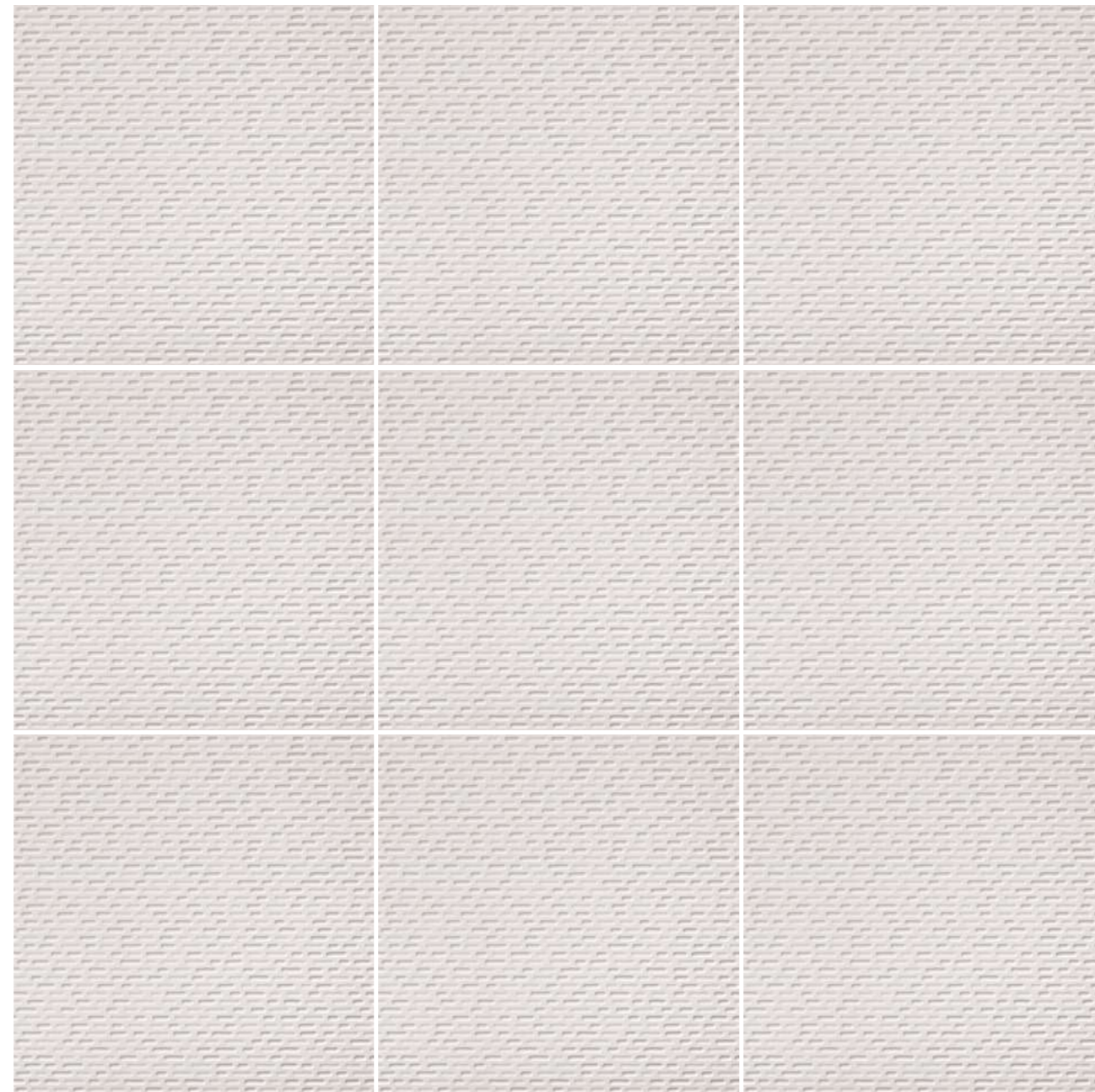
Nel retro, la freccia indica il verso di posa per facilitare l'installazione

The arrow printed on the back of each tile indicates the direction and facilitates installation.





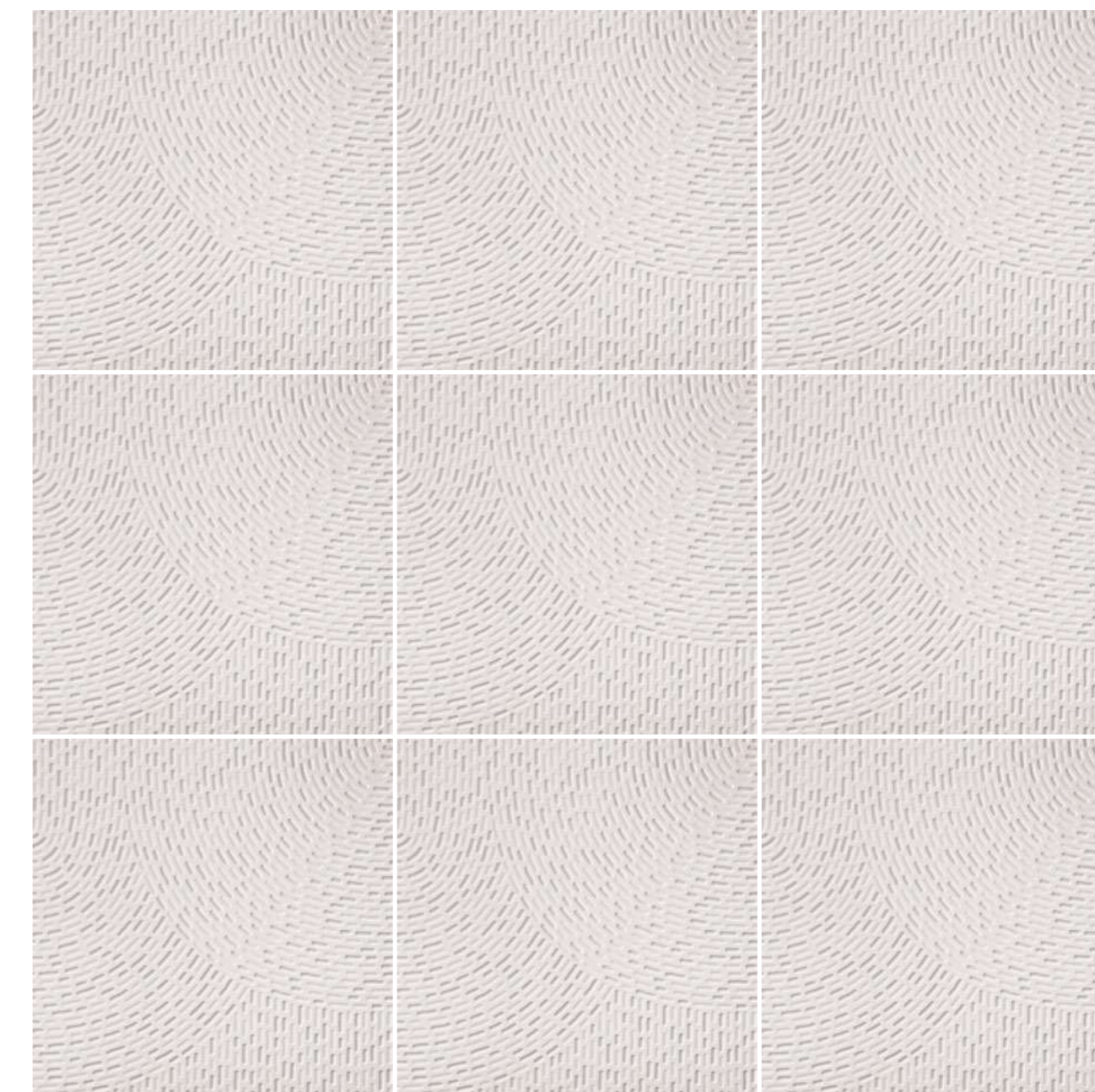
Windy 01



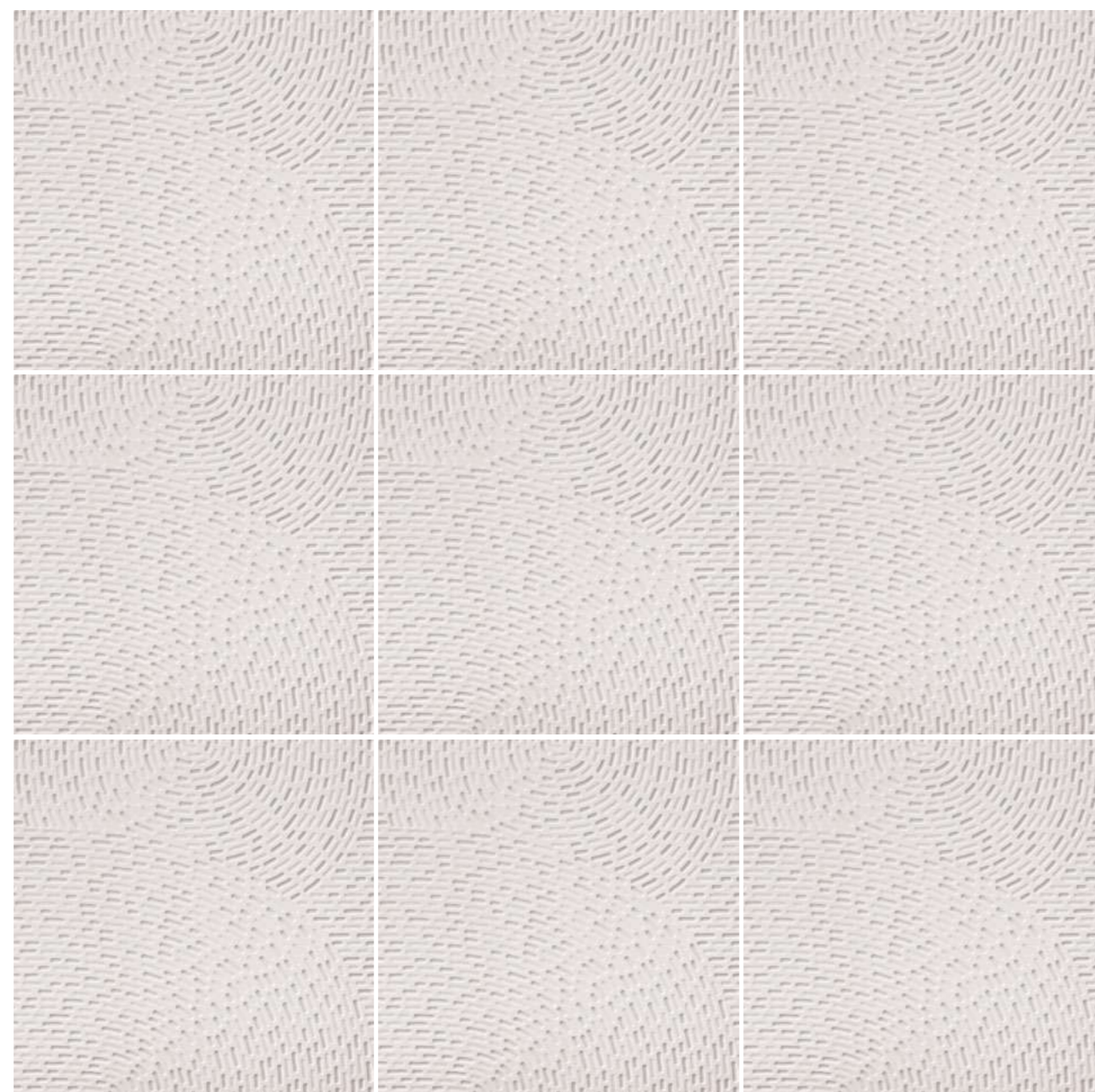
Windy 02



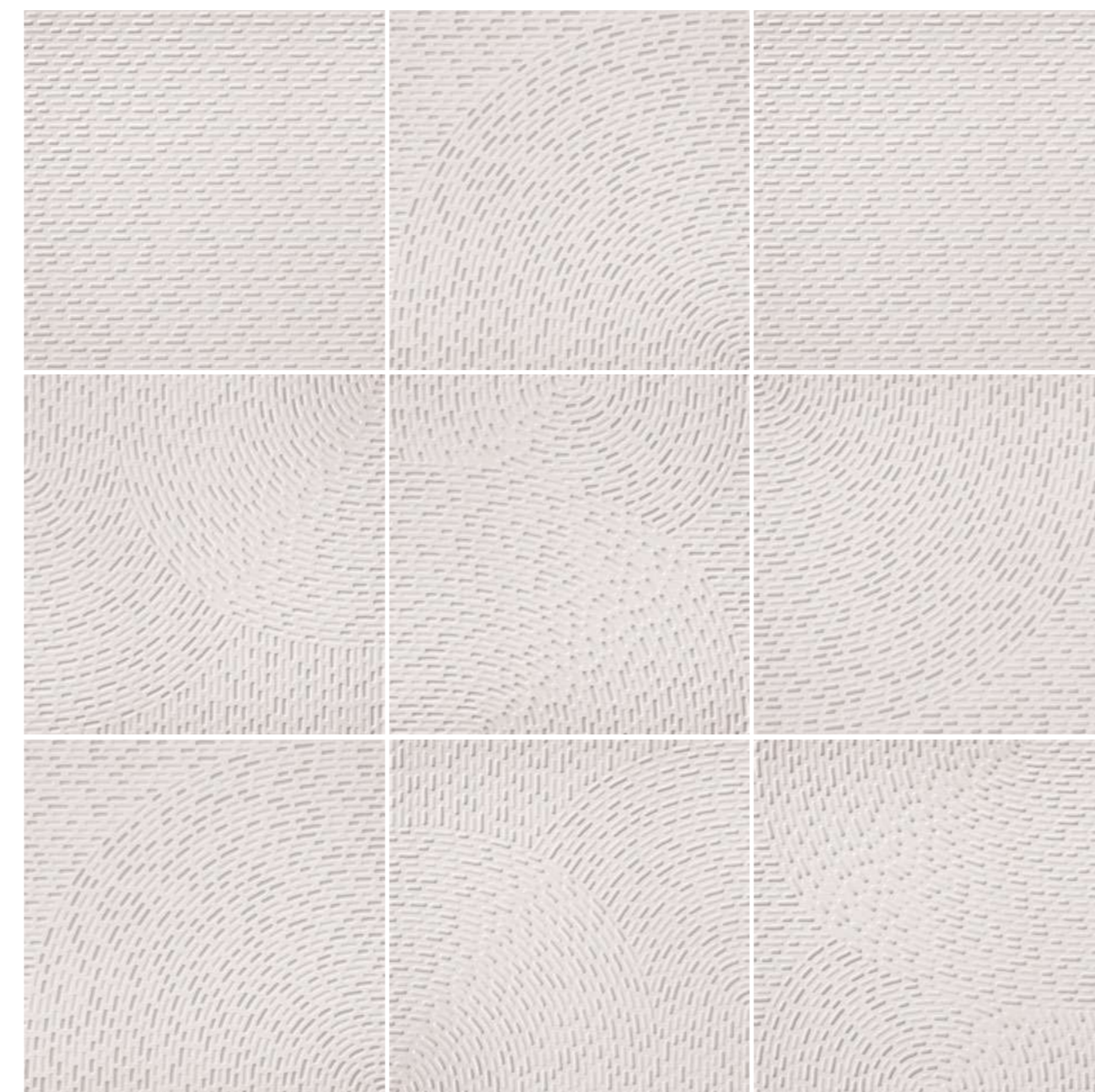
Windy 03



Windy 04



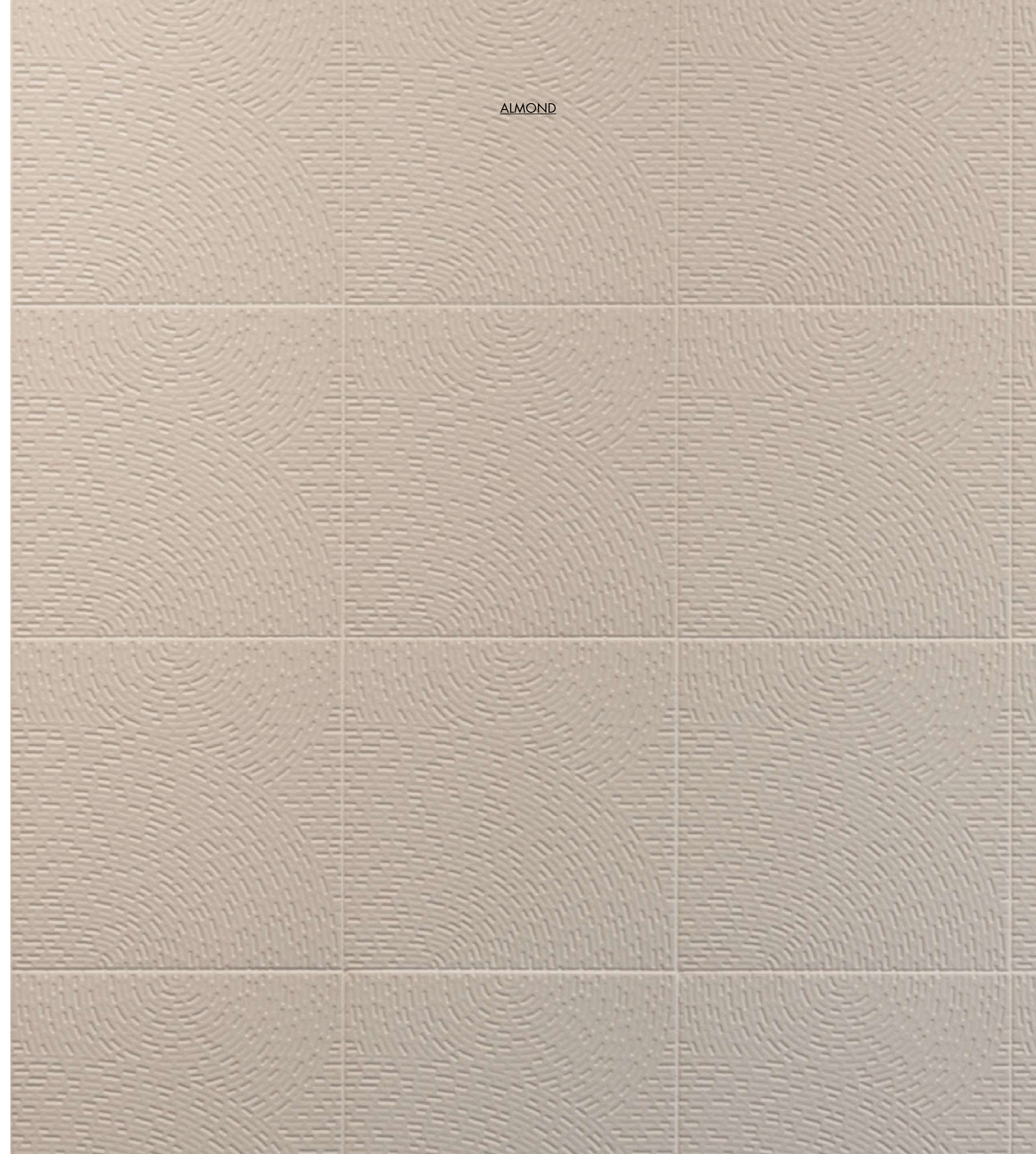
Windy Mix





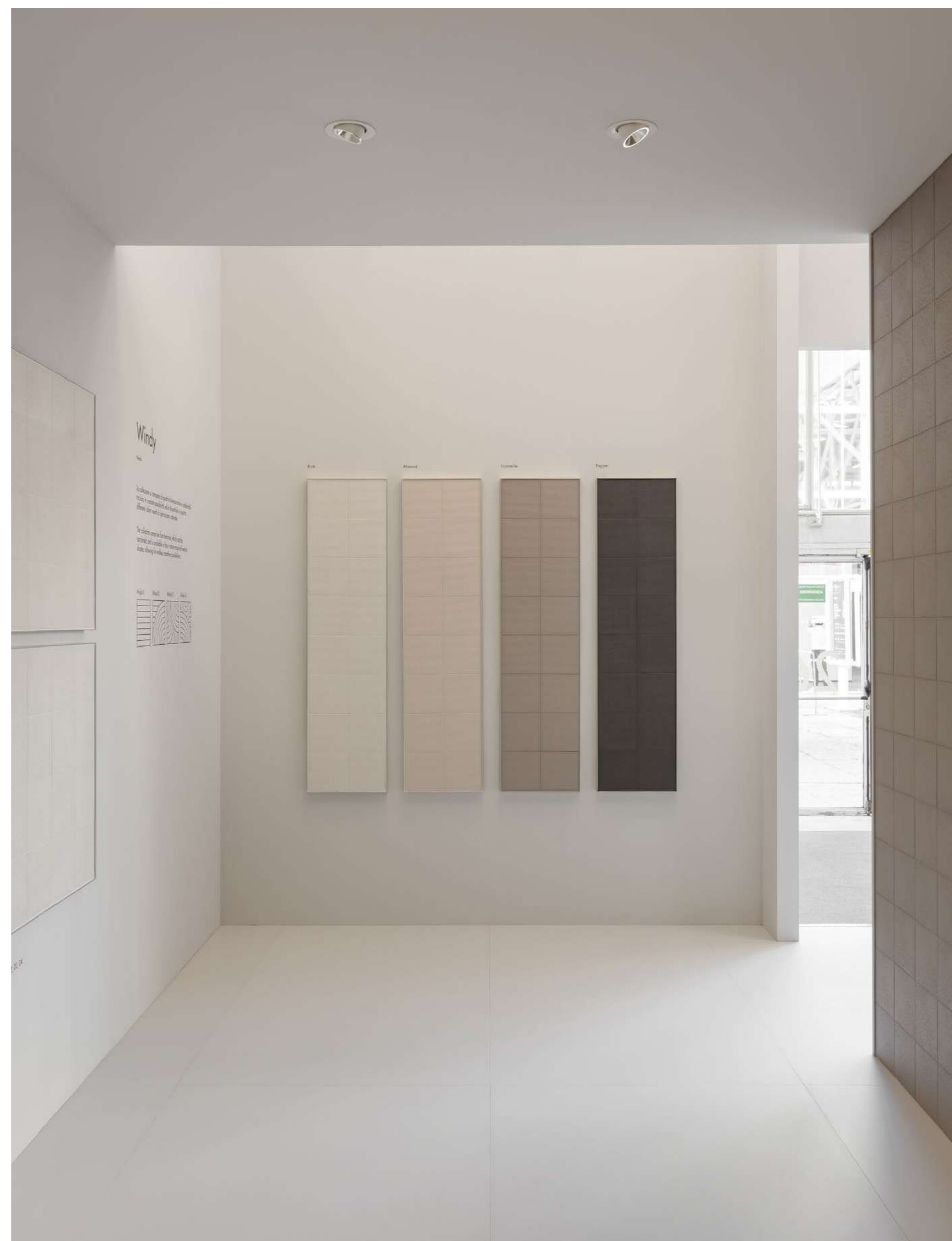


RICE - ALMOND



ALMOND





RICE - ALMOND - DOLOMITE - PEPPER





DECORATORI®  
BASSANESI