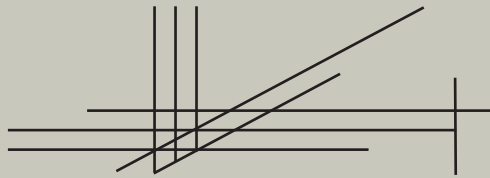


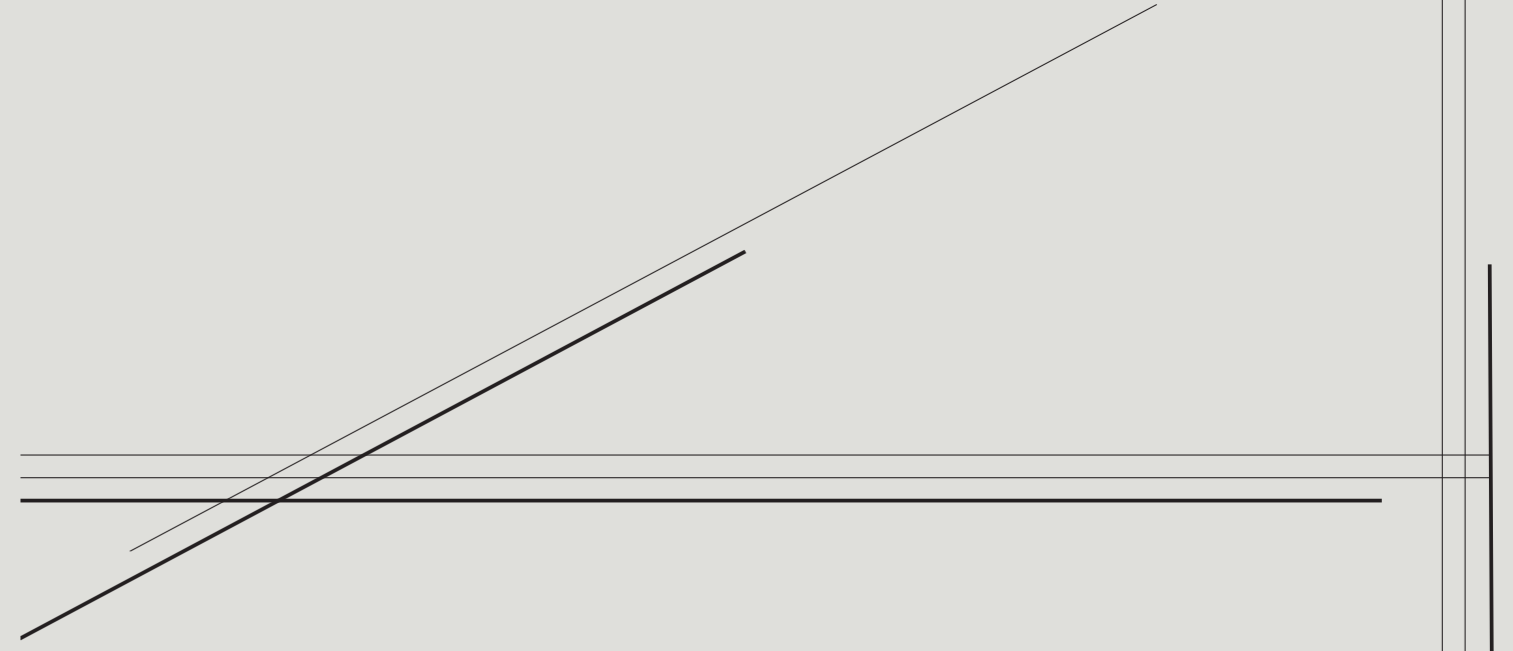
Bathroom Collection

POLLOCK

Frame



arcom
Design



POLLOCK *trame*

it_ Eleganti geometrie si aggiungono a colore e materia: con Trame, Pollock offre nuove possibilità di plasmare l'arredo bagno secondo i propri desideri.

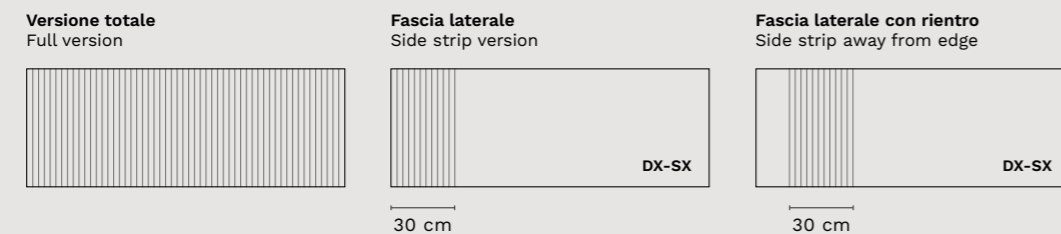
en_ Elegant geometries join colour and texture. With Trame, Pollock offers new opportunities to design your bathroom the way you want it.

page
- 06

ANTA
COSTE

it_ La trama più classica: le righe parallele, perfettamente distanziate a 3 mm l'una dall'altra. L'Anta Coste è disponibile in versione totale o con fascia laterale. Nella versione con fascia laterale, l'incisione copre una fascia di 30 cm sul lato destro o sinistro dell'anta e può essere addossata al bordo oppure rientrante.

en_ The most classic of patterns: perfectly spaced parallel lines 3 mm apart. The Coste door is available as a full version and as a version with side panel. The ribbing in the version with side panel covers a 30 cm strip on the right or left side of the door and can either be set flush with or away from the edge.

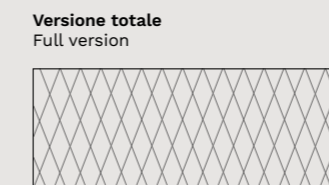


page
- 78

ANTA
ROMBO

it_ Incroci raffinati creano un motivo geometrico essenziale, ma caratterizzante. La trama a rombi veste l'anta in un'unica versione: la versione totale. L'effetto cambia a seconda della materia scelta: dalla classicità del legno naturale, alla modernità dei laccati colorati.

en_ Elegant criss-cross pattern creating a geometry that is minimal but distinctive. The diamond pattern only features on one version of the door: the full door. The effect changes depending on the chosen finish, whether its classic natural wood or lacquered in modern colours.

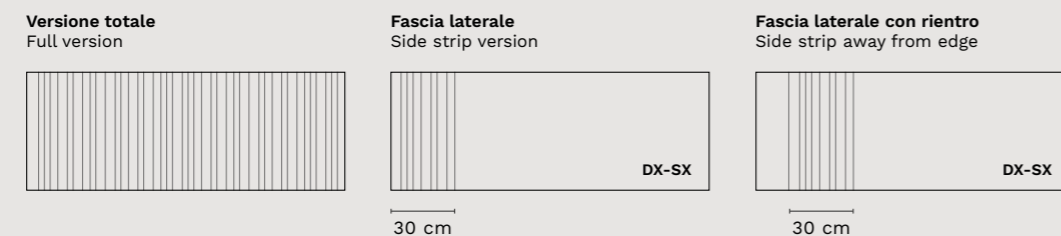


page
- 56

ANTA
CASUAL

it_ Righe parallele, ma a diversa distanza le une dalle altre. L'Anta Casual veste la superficie totalmente o solo lungo una fascia laterale, che può essere posizionata sia a destra che a sinistra dell'anta. La fascia incisa ha una larghezza di 30 cm e può essere addossata al bordo oppure rientrante.

en_ Parallel lines spaced unevenly. The Casual door covers the entire surface or only one side on the left or the right. The uneven ribbing is 30 cm wide and can either be set flush with or away from the edge.

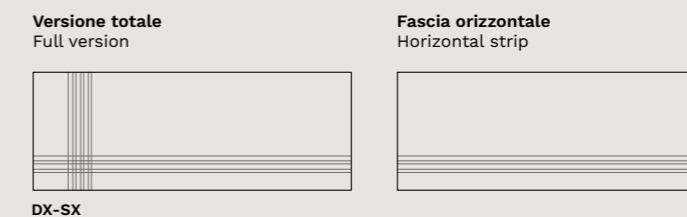


page
- 86

ANTA
INTRECCIO

it_ L'Anta Intreccio è disponibile in due versioni. La versione totale si distingue per due fasce intarsiate, una con linee verticali e una con linee orizzontali, che si incrociano a destra o a sinistra dell'anta. La versione orizzontale, invece, prevede che l'intarsio sia presente solo in direzione orizzontale, nella parte bassa dell'anta.

en_ The Intreccio door is available in two versions. The full version features two inlaid strips, one with vertical lines and one with horizontal lines criss-crossing either on the right or the left of the door. On the horizontal version, the inlay appears at the bottom of the door and the pattern is horizontal.





Bathroom —



ANTA COSTE

it

Eleganza senza tempo e giochi di chiaroscuro: l'Anta Coste può arredare con grande impatto oppure con delicata discrezione. La maniglia può essere un leggerissimo dettaglio di stile, che si integra con il mobile e non ne altera il design.

en

Timeless elegance and interplay of light and shade. The Coste door can make a great impact or be delicately discreet. The handle can be an unobtrusive style detail that blends in with the piece without altering its design.

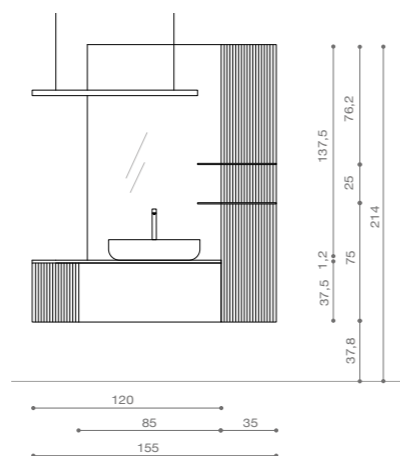


POLLOCK TRAME 92

L 155
P 50,5
H 214

Scocca e frontale Juta opaco, grafica Coste 01-A - Maniglia art.397 Juta - Top laccato Juta sp.1,2 cm con lavabo Six in teknoril bianco opaco - Variante Top in teknoril bianco opaco con lavabo integrato "Elegance" - Specchiera filo lucido L 85 x H 137,5 cm con faretto "Pendy" Pannelli riempitivi L.35 laccati Juta opaco con grafica Coste 01 - Mensole "Inside" laccato Cotto

Matt Juta body and front, Coste pattern 01-A - Juta handle item 397 - Juta lacquer top 1.2 cm thick with Six matt white Teknoril washbasin - Version with top in matt Bianco Teknoril with built-in Elegance washbasin - Filo Lucido mirror W. 85 x H. 137.5 cm with Pendy spotlight - Filler panels W. 35 in matt Juta lacquer with Coste pattern 01 - Inside shelves in Cotto lacquer





Lavabo integrato Elegance
Built-in washbasin

it_ Oltre a trame, colori e materiali, puoi scegliere il tipo di lavabo: l'ampiezza del nuovissimo top con vasca integrata "Elegance" o la geometria di "Six", lavabo da appoggio.

en_ In addition to textures, colours and materials, you can choose the design of your washbasin, whether it's the space of the new "Elegance" top with built-in washbasin or the geometry of the "Six" countertop basin.

Lavabo in appoggio Six
Countertop washbasin

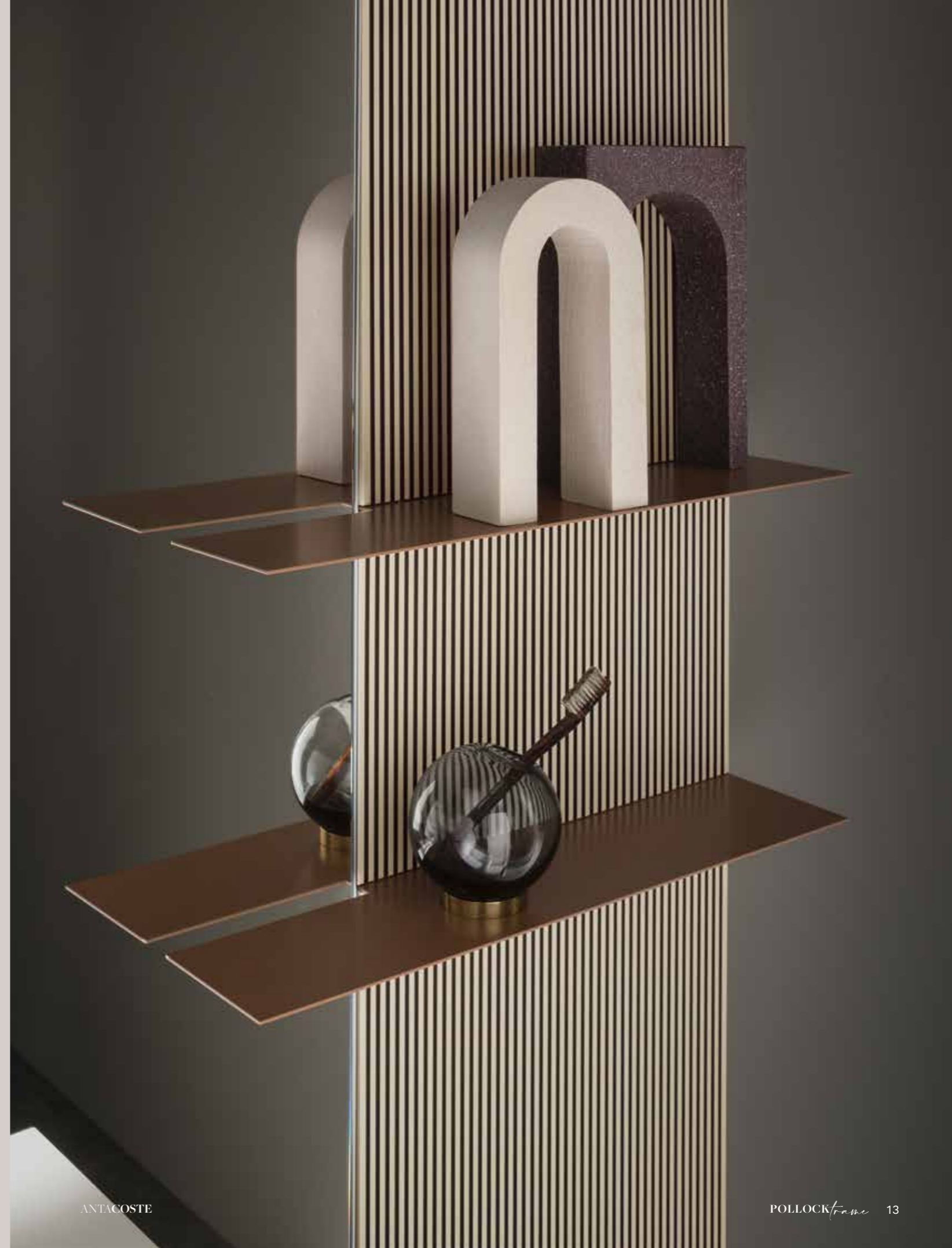


Bathroom —

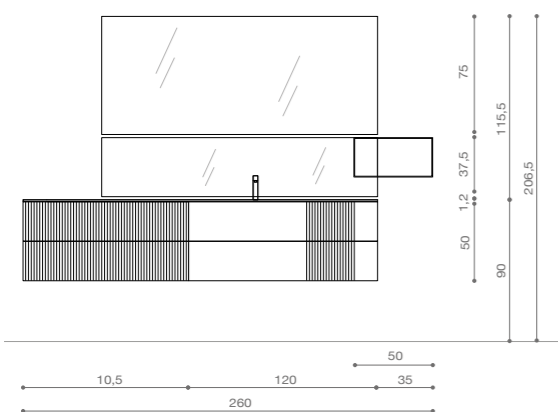


it_ La mensola Inside riflette lo stile essenziale e discreto dell'arredo.

en_ The Inside shelf reflects the sleek, discreet style of the bathroom.







POLLOCK TRAME 93

L 260
P 50,5
H 206,5

Scocca e frontale Eucalipto, grafica Coste 01-E/01-D - Maniglia art.397 Metal Bronzo Antico - Top Inalco Umbra Marron con vasca integrata - Specchiera filo lucido con led L 175 x H 37,5/75 cm - Pensile in metallo Metal Bronzo Antico L.50 con schiena Eucalipto Colonne sospese P 20,8 cm in Eucalipto con vano a giorno laccato Metal Bronzo Antico

Eucalyptus body and front, Coste pattern 01-E/01-D - Metal Bronzo Antico handle item 397 - Umbra Marron Inalco top with built-in washbasin - Filo Lucido mirror with LED W. 175 x H. 37.5/75 cm - Metal Bronzo Antico wall unit W. 50 with Eucalyptus back panel - Eucalyptus wall-mounted tall units D. 20.8 with Metal Bronzo Antico lacquer open unit





Bathroom —



it_ L'illuminazione esalta il vano a giorno e il fondo delle colonne.

en_ The lighting draws the eye to the open compartment and the base of the tall units.



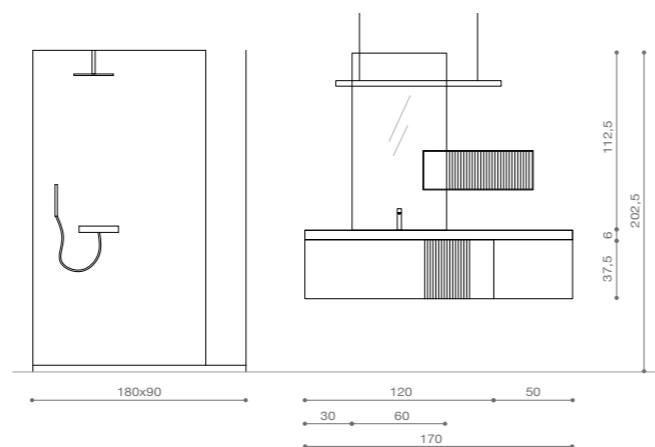


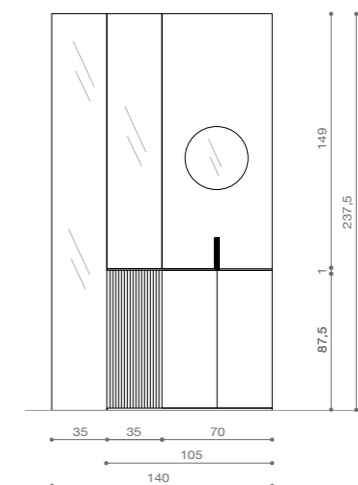
POLLOCK TRAME 94

L 170
P 50,5
H 202,5

Scocca e frontale Metal Bronzo Antico, grafica Casual 02-D -
 Maniglia art.397 Metal Bronzo Antico - Top Inalco Jasper
 Moka sp.6 cm con vasca integrata - Specchiera filo lucido
 L 60 x H 112,5 cm con faretto "Pendy" - Pensile in metallo
 Metal Bronzo Antico L.50 con schiena Noce - Box doccia
 Walk-in L 180 X P 90 cm con piatto in Inalco Jasper Moka
 e profili Brill - Pouf Botte

Metal Bronzo Antico body and front, Casual pattern 02-D -
 Metal Bronzo Antico handle item 397 - Jasper Moka Inalco
 top 6 cm thick with built-in washbasin - Filo Lucido mirror
 W. 60 x H. 112.5 cm with Pendy spotlight - Metal Bronzo
 Antico wall unit W. 50 with Walnut back panel - Walk-in
 shower enclosure W. 180 x D. 90 cm with Jasper Moka Inalco
 shower tray and Brill profiles - Barrel pouffe





POLLOCK TRAME 95

L 140
P 50,5
H 237,5

Scocca e frontale Brezza e Tigre opaco, grafica Coste 01-E
 Maniglia art.397 Brezza - Top HPL Artemis sp.1 cm con vasca
 integrata - Specchiera Disco Ø 40 cm - Colonna con anta
 specchio L 35 x H 237,5 cm - Specchiera filo lucido
 L 35 x H 149 cm - Faretto Rossini - Dress up art. X922

Brezza and matt Tigre body and front, Coste pattern 01-E
 Handle art.397 Brezza - Artemis HPL top 1 cm thick with built-
 in washbasin - Disco mirror Ø 40 cm - Tall unit with mirrored
 door W. 35 x H. 237.5 cm - Filo Lucido mirror - W. 35 x
 H. 149 cm - Rossini spotlight - Dress up item X922

it_ Il top Artemis con vasca integrata poggia su un mobile rinnovato con ante fino a terra.

en_ The Artemis top with built-in washbasin rests on a new cabinet with doors down to the floor.





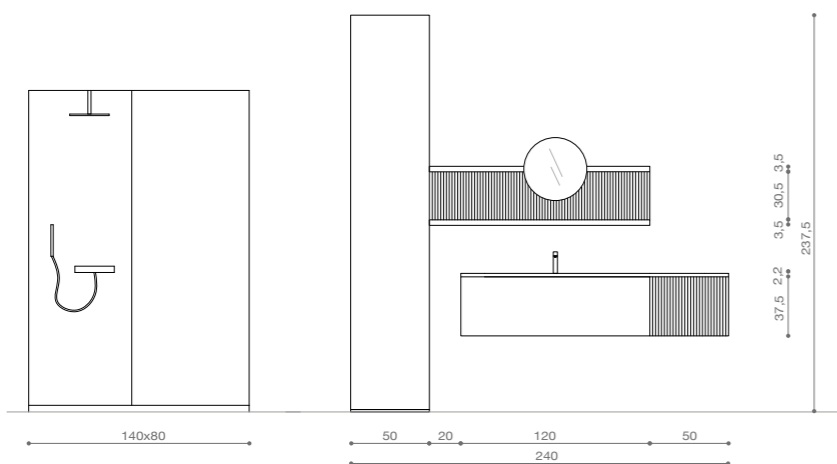
Bathroom —



it_ La colonna con anta a specchio amplifica l'arredo e la sensazione di spazio.

en_ The tall unit with mirrored door enhances the overall design and adds a feeling of space.





POLLOCK TRAME 96

L 240
P 50,5
H 237,5

Scocca e frontale Bianco opaco e Noce, grafica Coste 01-E - Maniglia art. 397 Bianco Top salvagoccia in teknoril sp.2,2 cm con vasca integrata "Line 50" - Specchiera Disco Ø 40 cm - Colonna Bianco opaco L 35/50 x H 237,5 cm - Mensole L 155 x Sp.6 cm Bianco opaco - Pannello riempitivo Noce con Grafica Coste 01-E - Box doccia S6 scorrevole con piatto doccia Seta L 140 x P 80 cm Bianco e profili Brill - Madia e pensile "Air" Bianco opaco - Variante con specchiera "Spy" L 120 x H 120 cm con led

Matt Bianco and Walnut body and front, Coste pattern 01-E - Bianco handle item 397 Teknoril drainer top 2.2 cm thick with built-in Line 50 washbasin - Disco mirror Ø 40 cm - Matt Bianco tall unit W. 35/50 x H. 237.5 cm - Matt Bianco shelves W. 155 x 6 cm thick - Walnut filler panel with Coste pattern 01-E - S6 shower enclosure with sliding door, Bianco Seta shower tray W. 140 x D. 80 cm and Brill profiles - Matt Bianco Air cupboard and wall unit - Version with Spy mirror W. 120 x H. 120 cm with LED





it_ Un grande piano in Teknoril con salvagoccia sui quattro lati integra il lavabo "Line 50", che si distingue per lo scarico dal design stretto e lungo.

en_ A large Teknoril top with drainer on all four sides complements the "Line 50" washbasin with its distinctive long, narrow drain.





Bathroom —

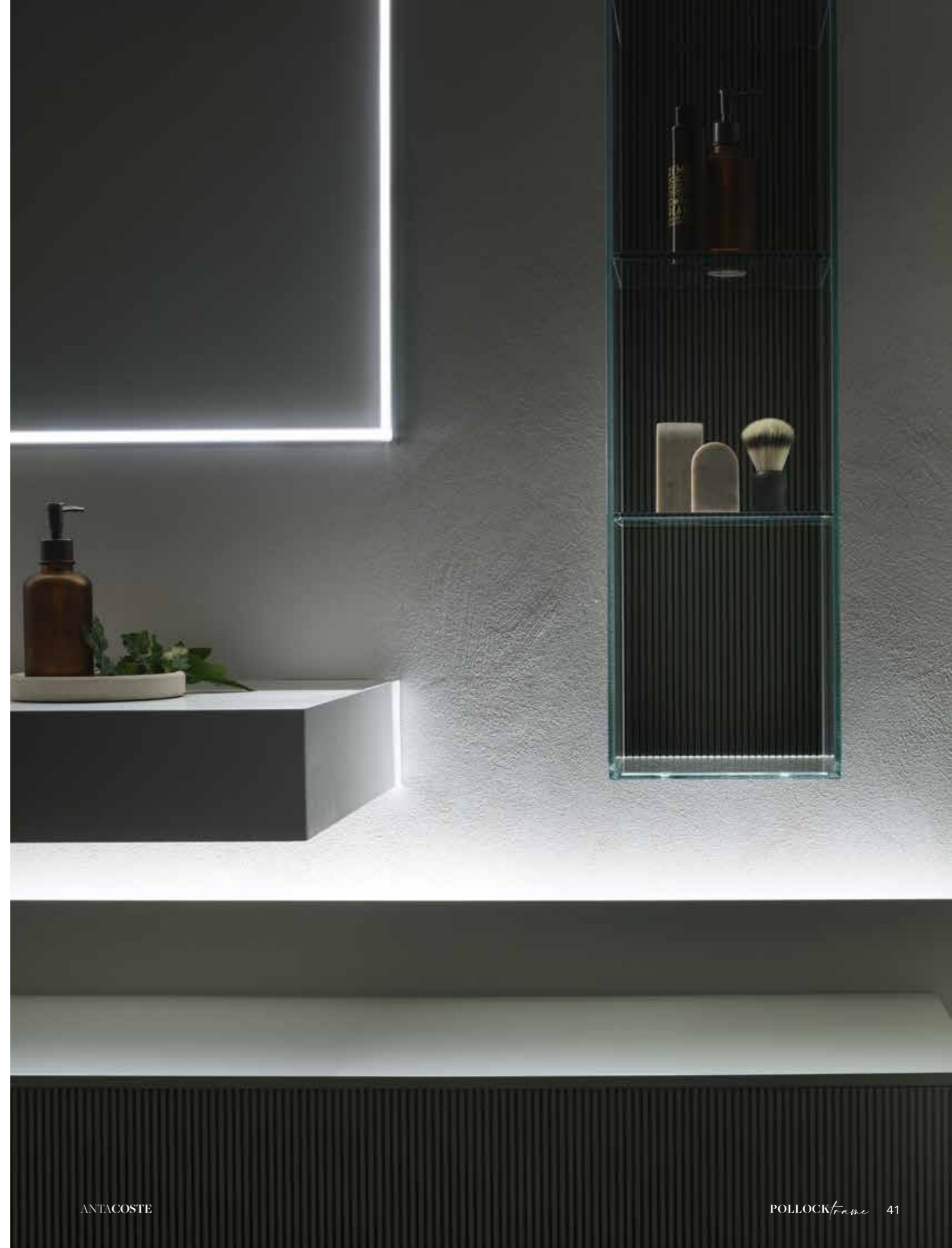


Specchio Spy - Mirror

it_ Tocchi inaspettati di stile che trasformano un design all'apparenza semplice, come lo specchio incastonato.

cn_ Unexpected touches of style transform a seemingly simple design, like the recessed mirror.



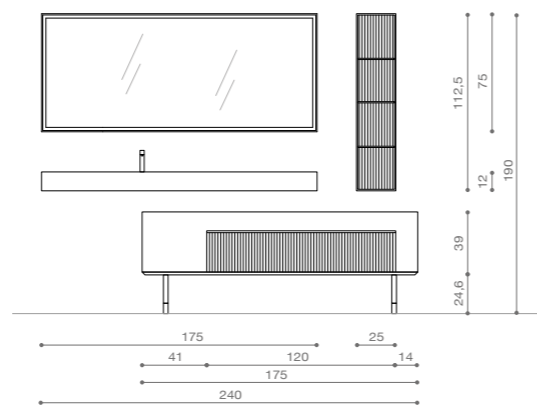


POLLOCK TRAME 97

L 240
P 50,5
H 190

Scocca e frontale Verde Palude opaco, grafica Coste 01-E - Push-pull - Top salvagoccia in teknoril sp.12 cm con vasca integrata "Fashion" - Specchiera Vip L 175 cm - Pensile in vetro trasparente L 25 x H 112,5 cm con schiena Verde Palude grafica Coste 01-E - Pedana Moov L 175 cm Metal Mercurio con piedini Struttura appendiabiti "Iwash C" Bianco - Colonne Metal Mercurio e Noce H 237,5 cm - Vasca da bagno Divina

Matt Verde Palude body and front, Coste pattern 01-E - Push-pull - Teknoril drainer top 12 cm thick with built-in Fashion washbasin - Vip mirror W 175 cm - Clear glass wall unit W. 25 x H. 112.5 cm with Verde Palude back panel with Coste pattern 01-E - Metal Mercurio Moov platform W. 175 cm with feet - Bianco Iwash C clothes-rail structure - Mercurio Metal and Walnut tall units H. 237.5 cm - Divina bathtub

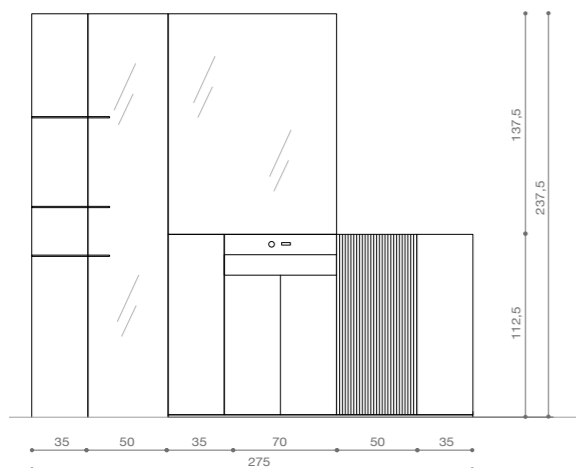




it_ Il grande piano in Teknoril con salvagoccia è disponibile anche in versione sospesa, con lavabo integrato "Fashion" e piletta rettangolare.

en_ The large Teknoril top with drainer is also available wall-mounted with "Fashion" built-in washbasin and rectangular drain.





POLLOCK TRAME

L 275
P 20,8
H 237,5

Scocca e frontale Rovere naturale con particolari Canapa, grafica Coste 01-E - Specchiera filo lucido L 50 x H 250 cm - Specchiera filo lucido L 105 x H 137,5 cm - Pannelli riempitivi L 35 laccati Canapa opaco con grafica Coste 01
Il lavabo è un prodotto in fase di sviluppo

Naturale oak body and front with Canapa details, Coste 01-E pattern - Filo Lucido mirror W. 50 x H. 250 cm - Filo Lucido mirror W. 105 x H. 137.5 cm - Matt Canapa lacquered filler panels L 35 with Coste 01 pattern
The washbasin is under development



Bathroom —

AIR

MADIA E PENSILE

it

Air è una collezione di grandi madie e pensili a profondità ridotta di 20,8 cm. Le ante sono più alte rispetto alla scocca e creano spazio sopra alla madia, per contenere oggetti, e sotto ai pensili sospesi, per illuminare.

en

Air is a collection of large sideboards and wall units with slim depth of 20.8 cm. The doors are taller than the body, creating space above the sideboard for storage and below the wall units for lighting.

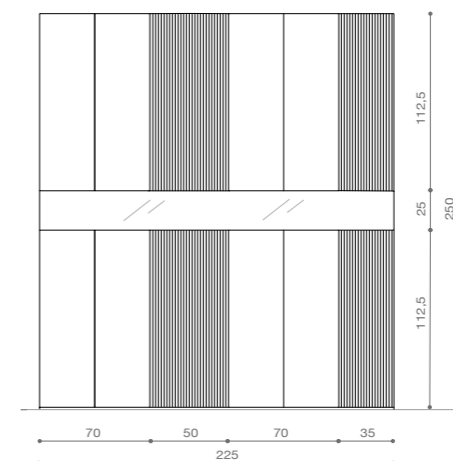


POLLOCK TRAME 98

L 225
P 20,8
H 250

Scocca e frontale Taupe opaco, grafica Coste 01-E - Box doccia S6 scorrevole con piatto doccia Seta L 140 x P 80 cm Bianco e profili Brill Dress up art.X924 - Pouf art.X900

Matt Taupe body and front, Coste pattern 01-E S6 shower enclosure with sliding door, Bianco Seta shower tray W. 140 x D. 80 cm and Brill profiles - Dress up item X924 - Pouffe item X900





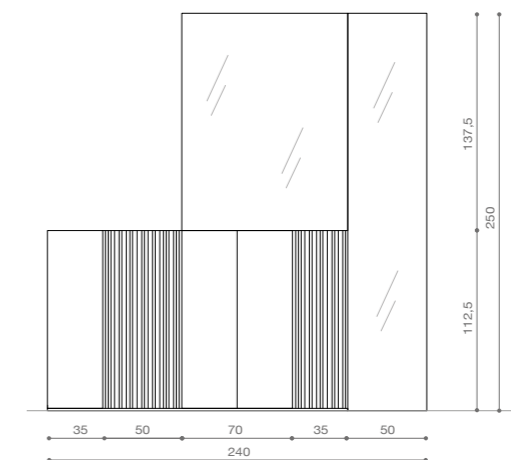
Bathroom —



Madia Air

it_ Giocare con finiture e trame crea un sofisticato dinamismo in questa grande madia.

en_ The finishes and textures in this sideboard come together to create a sophisticated dynamism.



POLLOCK TRAME 107

L 240
P 20,8
H 250

Scocca e frontale Verde Palude opaco e Noce , grafica Casual 02-E - Specchiera filo lucido L 50 x H 250 cm - Specchiera filo lucido L 105 x H 137,5 cm - Faretto Roller Box doccia Walk-in S6 L 180 X P 80 cm con piatto Seta bianco e profili Brill

Matt Verde Palude and walnut body and front with Casual 02-E pattern - Filo Lucido mirror W. 50 x H. 250 cm - Filo Lucido mirror W. 105 x H. 137.5 cm - Roller spotlights - S6 walk-in shower enclosure W. 180 x D. 80 cm with Seta Bianco shower tray and Brill profiles



Bathroom —



ANTA CASUAL

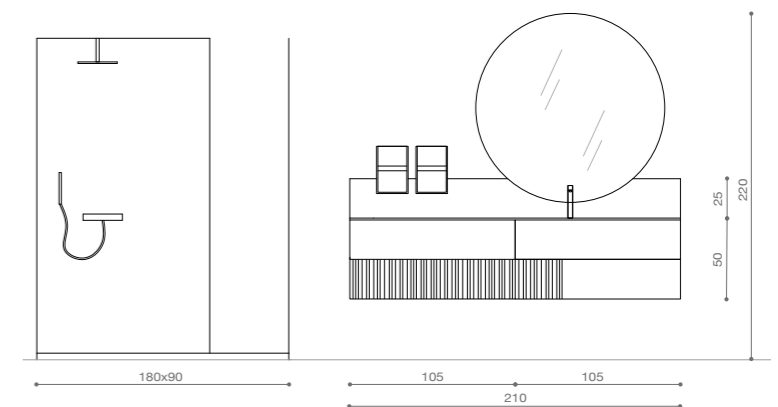
it

Incisioni verticali e parallele, ma disposte a un ritmo discontinuo. Liberare la fantasia con questa decorazione permette di creare composizioni uniche, fatte di alternanze tra ante totali e ante con fascia laterale.

en

Vertical parallel grooving arranged at an uneven pace. Unleash your imagination with this decoration and create unique compositions of alternating full-pattern doors and strips of pattern.





POLLOCK TRAME 99

L 210
P 50,5
H 220

Scocca e frontale Metal Bronzo, grafica Casual 02-E/02-A - Maniglia art. 397 Metal Bronzo - Top in Iris Calacatta sp.1,2 cm con vasca integrata + alzatina - Specchiera Disco Ø 120 cm - Pensili a giorno L 22 x H 31 Metal Antracite con profilo Metal Bronzo - Colonne laccate Bianco opaco con colonna a giorno Metal Bronzo - Box doccia Walk-in S6 L 180 X P 90 cm con piatto Duna e profili Metal Antracite - Dress up art.X912

Metal Bronzo body and front, Casual pattern 02-E/02-A - Metal Bronzo handle item 397 - Iris Calacatta top 1.2 cm thick with built-in washbasin + splashback - Disco mirror Ø 120 cm - Metal Antracite open wall units W. 22 x H. 31 cm with Metal Bronzo profile - Matt white lacquered tall units with Metal Bronzo open tall unit - S6 walk-in shower enclosure W. 180 x D. 90 cm with Duna shower tray and Metal Antracite profiles - Dress up item X912

Bathroom —



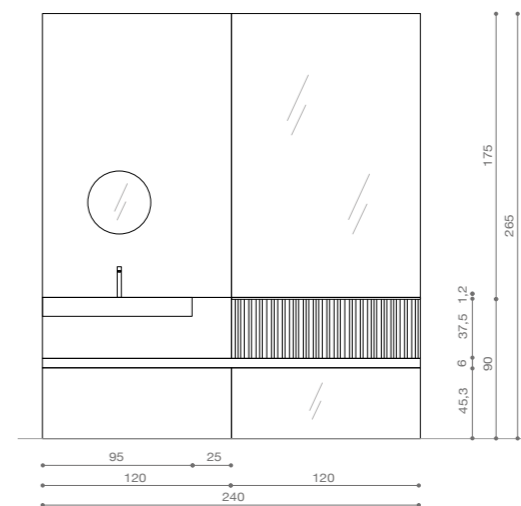
Walk-in S6 - L 180 X P 90 cm

it_ Senza barriere: la doccia walk-in è minimale nell'estetica e negli elementi costruttivi.

en_ No barriers: this walk-in shower is minimalist in its aesthetic and its construction features.







POLLOCK TRAME 100

L 240
P 50,5
H 265

Scocca e frontale Eucalipto, grafica Casual 02-E - Maniglia art. 397 Metal Antracite - Top in Iris Bianco Venato sp.12 cm con vasca integrata - Top Inox opaco sp.6 cm - Specchiera Disco Ø 40 cm - Specchiera filo lucido L 120 x H 45/175 cm - Mensole in metallo a "L" laccate Inox L 50 e 70 cm - Dress up art.X920

Eucalyptus body and front, Casual pattern 02-E - Handle item 397 in Metal Antracite - Iris Bianco Venato top 12 cm thick with built-in washbasin - Matt stainless steel top 6 cm thick - Disco mirror Ø 40 cm - Filo Lucido mirror W. 120 x H. 45/175 cm - Stainless steel lacquered L-shaped shelves W. 50 and 70 cm



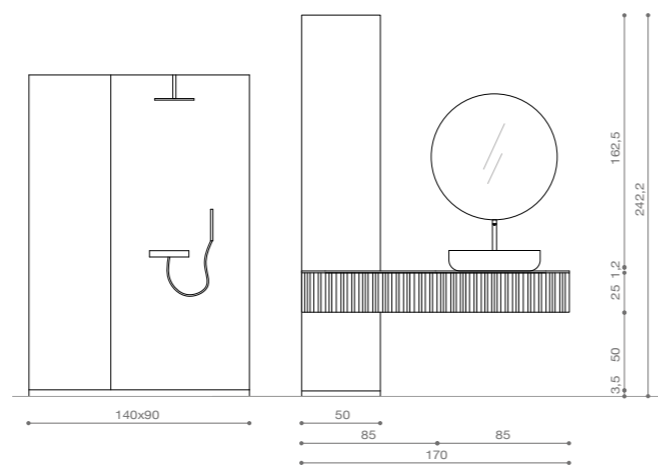


POLLOCK FRAME 101

L 170
P 37,5
H 242,2

Scocca e frontale Porpora e Cipria opaco, grafica Casual 02-E - maniglia art. 397 Porpora - Top Porpora opaco sp.1,2 cm con lavabo Susina in ceramica - Specchiera Disco Ø 80 cm con faretto "Bow" - Colonna con anta sporgente e vano a giorno L 50 x H 162,5 cm laccato Cipria opaco - Struttura appendiabiti "Iwash L" - Box doccia S6 Pivot L 140 X P 90 cm con piatto Duna 1019 e profili colore Porpora

Porpora and matt Cipria body and front, Casual pattern 02-E - Handle item 397, Porpora - Matt Porpora top 1.2 cm thick with Susina ceramic washbasin - Disco mirror Ø 80 cm with Bow spotlight - Matt lacquer Cipria tall unit with protruding door and open compartment W. 50 x H. 162.5 cm - Iwash L clothes-rail structure - S6 Pivot shower enclosure W. 140 x D. 90 cm with Duna 1019 shower tray and Porpora colour profiles



Bathroom —



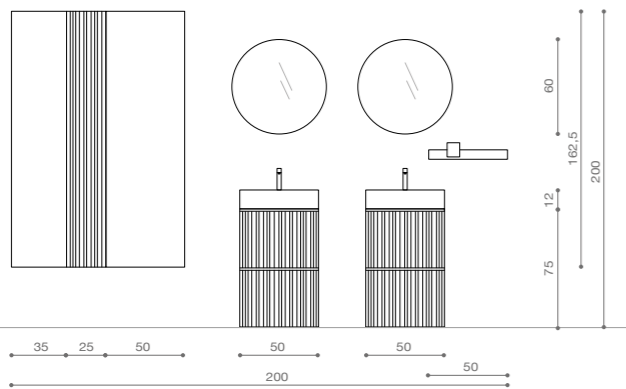
S6 Pivot - L 140 X P 90 cm

it_ Anche la doccia si veste di porpora: i profili si abbinano al colore dei mobili.

en_ Purple visits the shower with profiles that pay homage to the colour of the furniture.







POLLOCK TRAME 102

L 50+50
P 50,5
H 200

Scocca e frontale Noce e Cotto opaco, grafica Casual 02-E -
 Maniglia art. 397 Cotto - Lavabo Rock in HPL Dionysus
 L 50 x P 50,5 x H 12 cm - Specchiera Disco Ø 60 cm con led -
 Mensola "Blade" L 50 cotto con bicchiere Juta - Colonne con
 anta e vano a giorno L 1100 x H 162,5 cm - Dress Up art. X921

Walnut and matt Cotto body and front, Casual pattern 02-E -
 Handle item 397, Cotto - Rock washbasin in Dionysus HPL
 W. 50 x D. 50,5 x H. 12 cm - Disco mirror Ø 61 cm with LED -
 Cotto Blade shelf W 50 cm with Juta cup - Tall units with door
 and open unit W. 1100 x H. 162.5 cm - Dress up item X921



Bathroom —



ANTA ROMBO

it

Stile classico, valorizzato dal legno, ma che può caricarsi di energia nuova con la scelta di materiali e colori moderni. Il pattern classico del rombo è una scelta sofisticata che dona grande personalità all'arredo.

en

Classic style enhanced by wood and invigorated by a choice of modern materials and colours. The classic diamond pattern is a sophisticated choice that adds great personality.

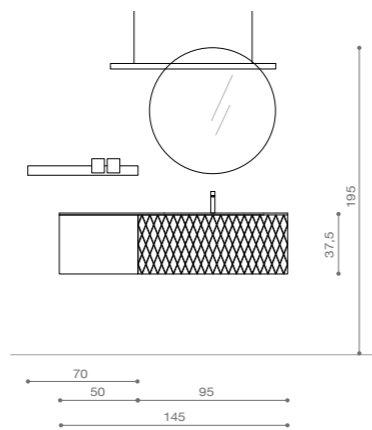


POLLOCK TRAME 103

L 145
P 50,5
H 195

Scocca e frontale Taupe opaco , grafica Rombi 03-E -
 Maniglia art. 397 Fumo di Londra - Top in teknoril Taupe con
 vasca integrata L 145 x P 50,5 x Sp.1,2 cm - Specchiera Disco
 Ø 80 cm con led - Faretto "Pendy" - Mensola "Blade" L 70
 Fumo di Londra con bicchiere Taupe - Dress Up art. X924

Matt Taupe body and front, Rombi pattern 03-E - Handle
 item 397, Fumo di Londra - Taupe Teknoril top with built-in
 washbasin W. 145 x D. 50.5 x 1.2 cm thick - Disco mirror
 Ø 80 cm with LED - Pendy spotlight - Blade shelf W 70
 Fumo of Londra with Taupe cup - Dress up item X924





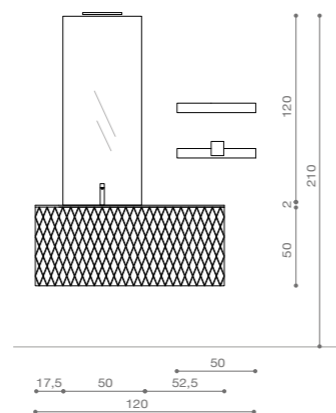


POLLOCK TRAME 104

L 120
P 50,5
H 210

Scocca e frontale Noce, grafica Rombi 03-E - Maniglia art. 397 Platino - Top in Marmo Carrara con vasca integrata L 120 x P 50,5 x Sp.2 cm - Specchiera filo lucido L 50 x H 120 cm con faretto Trix - Mensola "Blade" L 50 Grigio Fumo di Londra con bicchiere Platino - Struttura appendiabiti "Iwash C" - Dress Up art. X920 - Vasca da bagno Divina

Walnut body and front, Rombi pattern 03-E - Handle item 397, Platino - Carrara Marble top with built-in washbasin W. 120 x D. 50.5 x 2 cm thick - Filo Lucido mirror W. 50 x H. 120 cm with Trix spotlight - Grigio Fumo di Londra Blade shelf W. 50 cm with Platino cup - Iwash C clothes-rail structure - Dress up item X920 - Divina bathtub





Bathroom —



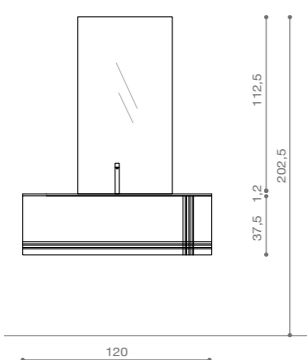
ANTA INTRECCIO

it

L'eleganza delle righe parallele e regolari, resa ancora più discreta da un decoro minimale che veste solo parte dell'anta. Mescolare la versione totale e la versione orizzontale permette di creare giochi geometrici affascinanti.

en

The elegance of regular, parallel lines is made even more discreet by the minimalist application on only part of the door. Combine the full version with the horizontal version to create an exciting geometrical dynamic.



POLLOCK TRAME 105

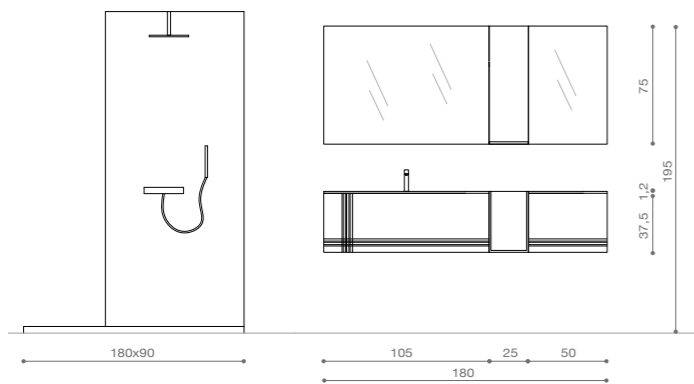
L 120
P 50,5
H 202,5

Scocca e frontale Cotto opaco, Intreccio 04-B - Push-pull - Top in Inalco Jasper Moka con vasca integrata L 120 x P 50,5 x Sp.1,2 cm - Specchiera filo lucido con led L 60 x H 112,5 cm - Madia e pensile "Air" Juta opaco

Matt Cotto body and front, Intreccio pattern 04-B Push-pull - Jasper Moka Inalco top with built-in washbasin W. 120 x D. 50.5 x 1.2 cm thick - Filo Lucido mirror with LED W. 60 x H. 112.5 cm - Matt Juta Air cupboard and wall unit







POLLOCK TRAME 106

L 180
P 50,5
H 195

Scocca e frontale Brezza opaco, Intreccio 04-B/04-C - Push-pull - Top in Azalai Negro Natural con vasca integrata L 105 x P 50,5 x Sp.1,2 cm - Specchiera filo lucido L 105+50 x H 75 cm con faretto Lady Box doccia Walk-in L 180 X P 90 cm con piatto Duna bianco e profili metal Bronzo - Dress up art.X920

Matt Brezza body and front, Intreccio pattern 04-B/04-C - Push-pull - Azalai Negro Natural top with built-in washbasin W. 105 x D. 50,5 x 1,2 cm thick - Filo Lucido mirror W. 105+50 x H. 75 cm with Lady spotlight - Walk-in shower enclosure W. 180 x D. 90 cm with Bianco Duna shower tray and Metal Bronzo profiles - Dress up item X920



Bathroom —



it_ Il vano a giorno spezza la continuità del decoro ma ne valorizza la particolarità.

en_ The open compartment interrupts the design but enhances its distinctiveness.



Bathroom —

page
– 98

**Vasche
Freestanding**
Freestanding bathtubs

page
– 100

Complementi
Accessories

page
– 102

Carte da parati
Wall Papers

page
– 104

Finiture
Finishes

it

Le vasche freestanding completano l'arredo bagno. Hanno un design moderno e caratterizzante e affasciano con il loro charme aristocratico. Possono essere installate a centro stanza oppure a fianco a una parete, a seconda dello spazio a disposizione e del loro ruolo all'interno del progetto di arredo.

en

Free-standing bathtubs complete the bathroom furniture composition. They have a modern design with real character, adding a dash of aristocratic charm. Position them as a centrepiece or against a wall, according to the available space and their role within the design.

Vasche freestanding

Freestanding bathtubs



VASCA FORMA
L 160 x P 75 x H 48 cm

it_ Vasca in mineral composite Bianco opaco
en_ Matt Bianco mineral composite tub



VASCA CHLOE
L 165 x P 70 x H 70,5 cm

it_ Vasca in mineral composite Bianco opaco
en_ Matt Bianco mineral composite tub



VASCA DIVINA
L 160 x P 74 x H 60 cm

it_ Vasca in mineral composite Bianco opaco e lucido
en_ Bathtub in matt and glossy Bianco mineral composite



VASCA VICTORIA
L 156,5 x P 70 x H 58 cm

it_ Vasca in mineral composite Bianco opaco
en_ Matt Bianco mineral composite tub

it

I complementi Arcom aggiungono stile all'arredo bagno. Sono oggetti sia funzionali che decorativi, versatili e intelligenti, creati per esaltare ancora di più il design degli arredi. Sono disponibili in un'ampia gamma di colori, materiali e finiture e si possono utilizzare anche in molti altri ambienti della casa.

en

Arcom accessories add style to your bathroom. They are functional and decorative, versatile and smart, created to add an extra touch to your interior design. They are available in a wide range of colours, materials and finishes, and can also be used in many rooms in the house.

Complementi (riferimento Dress up)

Accessories (Dress Up)

Dress holders

Dress holders

Pouf

Pouf

Pouf legno

Wooden pouf

Panchetta

Bench

Tavolini

Tables

Mensole / Appendiabiti

Shelves and hangers

Lampade

Lamps

Tappeti

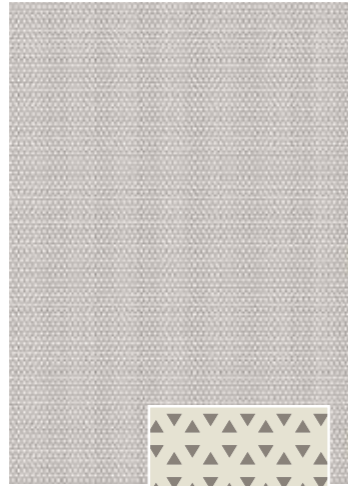
Rugs



01_Modern



01A



01B



01C

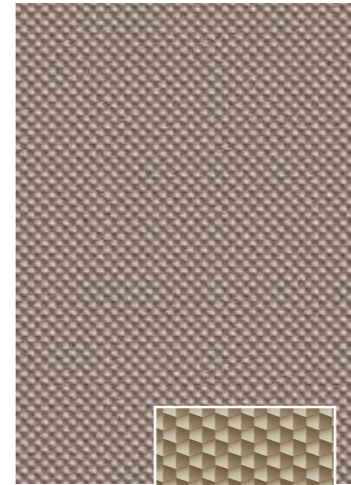


01D

03_Texture



03A



03B

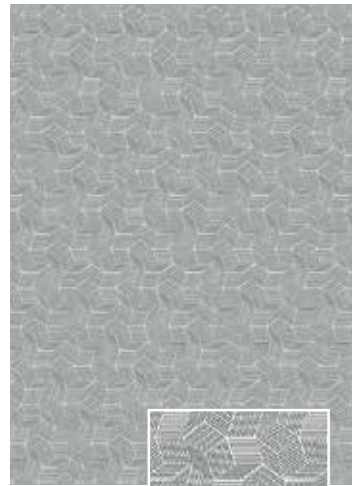


03C



03D

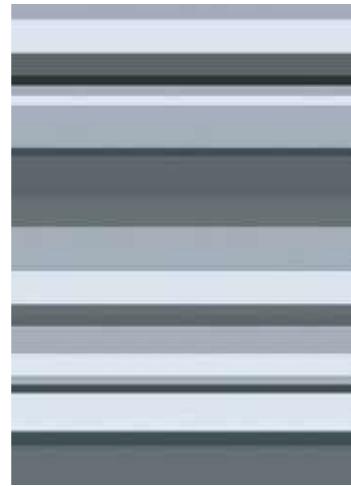
02_Mix



02A



02B

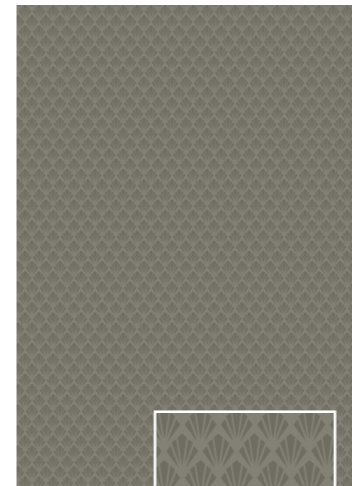


02C

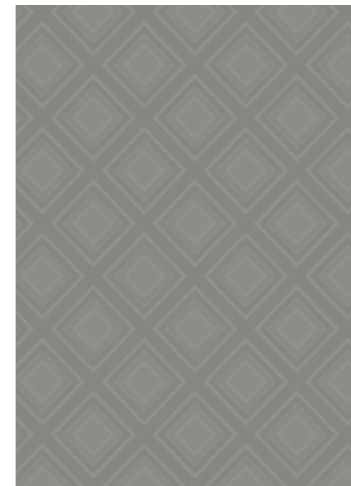


02D

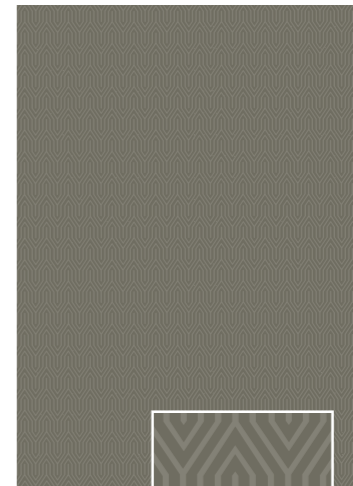
04_Elegance



04A



04B



04C



04D

Cambio colore - Change color



05A



05B



05C



05D

FINITURE PER POLLOCK TRAME E POLLOCK

Finishes for Pollock Trame and Pollock

Finiture materiche e colori laccati applicabili alla collezione Pollock e ai frontali di Pollock Trame.

Textured finishes and lacquered colors applicable to the Pollock collection and to the Pollock Trame fronts.

Per informazioni dell'anta vedi pagina 4-5

See page 4-5 for information about the door

GRAFICA POLLOCK TRAME

Graphics Pollock Trame



Coste

Casual

Rombo

Intreccio

EUCALIPTO

Eucalyptus



NOCE

Walnut



COLORI METAL (solo versione opaca)

Metal colours (only matt version)



Metal Mercurio

Metal Bronzo

Metal Bronzo Antico

Metal Antracite



Platino

LACCATI OPACHI E LUCIDI / ROVERE LACCATO / SHERWOOD LACCATO OPACO

Matt and glossy lacquers / lacquered oak / matt lacquered sherwood



Bianco

Inox

Taupe

Grafite

Nero

Grigio fumo di Londra

Cenere

Nebbia

Grigio Perla



Brezza

New Pergamon

Ecrù

Juta

Canapa

Terranova

Brown

Cacao

Terra



Visone

Verde bosco

Verde palude

Verde oliva

Verde Twigg

Verde salvia

The verde

Germoglio

Fiordaliso



Cotto

Tigre

Ambra

Giallo Polline

Arancio

Mattone

Rosso Fuoco

Bordeaux

Cipria



Porpora

Rosso India

Rosa vintage

Blu Marin

Navy

Petrolio

Ceruleo

Cascata

Nuvola



Acquamarina

Sky

Glicine

Amarena

Lampone

Lilla light

Bocciolo

FINITURE PER POLLOCK

Finishes for Pollock

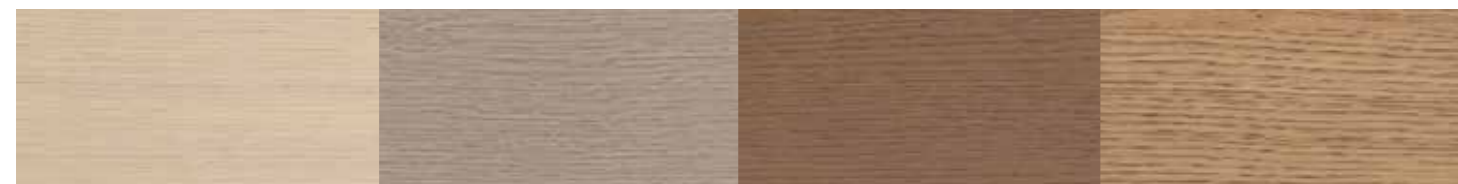
ROVERE - Oak



Rovere Naturale

Sbiancato

Carbone



Riso

Orzo

Farro

Mais

MELAMINICO - Melamine

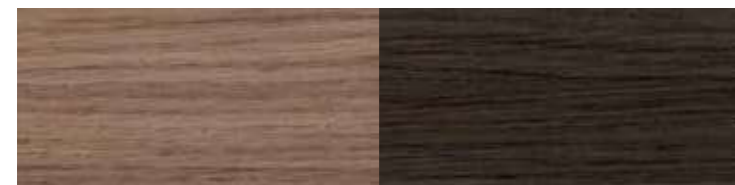


Rovere Arlington

Rovere Cortina

Rovere Grigio

Rovere Natura



Rovere Kaki

Rovere Castoro



Sherwood Luna

Sherwood Platino

Sherwood Polvere

Sherwood Burn



Olmo Bianco

Olmo Grigio

Olmo Canapa

MELAMINICO - Melamine



Ares 50 solare

Ares 53 lunare



Grigio seta opaco

Grigio pietra opaco

Grigio traffico opaco

Beige opaco



Coffee opaco



Nodo avorio

Nodo Tabacco

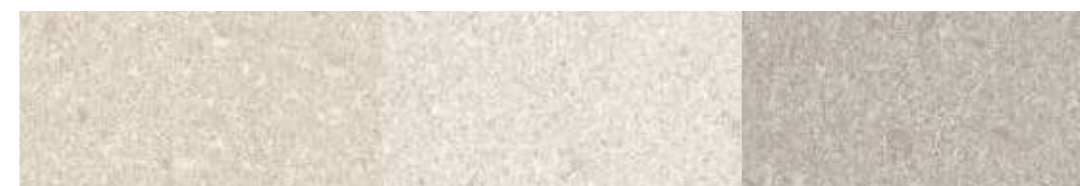
Reflex Eris

Reflex Bronze



Marmo Torano

Marmo Montilla



Sale Beige

Sale Bianco

Sale Grigio

Design & Coordination
Areom

Art direction Graphic Design
Lokomotiv

Photo
Indoor

Colour separation
Lucegroup

Print
OGM

September 2023



ARCOM srl
33070 Tamai di Brugnera / PN – Italy
Viale Europa 4 – z.i del Camol
T.+39.0434.1852300
+39.0434.1573020
F. +39.0434.608137
info@arcombagno.com
info@aks-shower.com

www.arcombagno.com

gruppoatma@gruppoatma.it
www.gruppoatma.it